

TRÄDINMÄTNING B7 FAGERDALA

WSP har genom Värmdö kommun utfört en trädinmätning inom planområdet B7 Fagerdala. Fagerdala består idag av 117 fastigheter med varierande tomtstorlekar. Fastigheter med vattenområden ligger inom planområdet. Utmed strandlinjen ligger strandskydd. Planområdet saknar detaljplan. Av dagens fastigheter är 57 bebodda permanent. Vid fullt permanentboende, efter den aktuella detaljplanens genomförande och med bibehållen fastighetsindelning, bedöms ca 200–400 personer bo inom aktuellt område. Bebyggelsen består i huvudsak av friliggande äldre enbostadshus av fritidshuskaraktär.

Metodik

Arbetet genomfördes den 15 september 2020. Endast träd som uppfyller kraven som grova träd (samtliga trädslag), som efterträdare har registrerats. I nedanstående tabell redovisas kriterierna för grova träd och efterträdare.

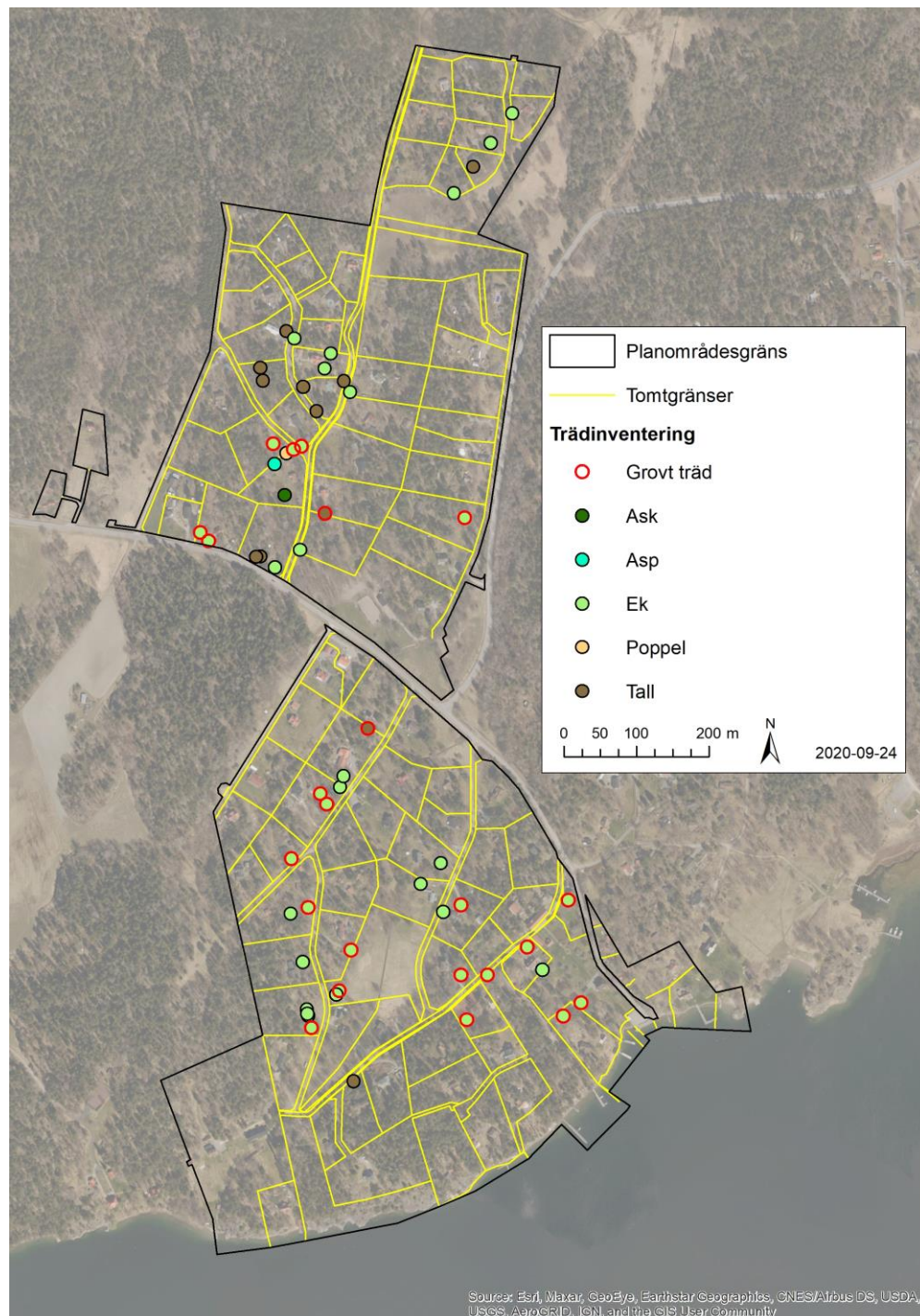
Tabell 1. Generella kriterier för registrering av träd. Stamdiameter avses.

Trädslag	Grovt träd	Efterträdare	Kommentar
Al	>= 50 cm		
Ask	>= 80 cm	>= 50-79 cm	Klassificerad som starkt hotad (EN) enligt Rödlistan 2020.
Asp	>= 50 cm		Enstaka efterträdare >= 40–49 cm har även registrerats.
Björk	>= 50 cm		Enstaka efterträdare >= 40–49 cm har även registrerats.
Ek	>= 80 cm	>= 50-79 cm	
Fågelbär	>= 50 cm		
Gran	>= 70 cm		Enstaka efterträdare >= 60–70 cm har även registrerats.
Klibbal	>= 50 cm		
Lind	>= 80 cm		
Lönn	>= 80 cm		
Pil	>= 40 cm		
Sälg	>= 40 cm		
Tall	>= 70 cm	>=50-69 cm	

Inmätningen gjordes med hjälp av Collector for ArcGIS som geografiskt registrerar punkter och möjliggör tilldelning av olika attribut. Detta ger en platsnoggrannhet på ungefär 5–10 m. Inventeringen och inmätningen har genomförts med hjälp av okulär bedömning. Den okulära bedömningen ansågs vara nödvändigt för att registrera relevanta träd på privat tomtmark så effektivt som möjligt. Det hade tagit flera arbetsdagar att genomföra en inventering av varje enskilt träd på tomtmark med måttband. Samtidigt innebär detta en risk att vissa träd med särskilda naturvårdskvaliteter kan ha missats i inmätningen.

Resultat

Totalt har 57 träd registrerats på tomtmark i planområdet (figur 1).



Figur 1. Karta över inventeringsområdet och registrerade träd.

Av dessa träd har 24 registrerats som grova träd och 23 som efterträdare. Resterande träd har andra naturvårdskvaliteter såsom hållighet eller liknande. En av ekarna uppfyller kraven som särskilt skyddsvärt träd enligt Länsstyrelsens definition som jätteträd, se bild på nästa sida.



Figur 2. En av ekarna som uppfyller kraven som särskilt skyddsvärda träd enligt definitionen av jätteträd. Det aktuella trädet har en stamdiameter på 113 cm.



Figur 3. Områdets grövsta tall på 75 cm i stamdiameter.



Figur 4. Asp med bohål. Dessa träd är värdefulla att bevara för olika fågelarter trots deras ringa stamstorlek.

Resultatet av trädinventeringen har även sammanställts i nedanstående tabell.

Tabell 2. Fördelning av träslag, grova träd och efterträdare samt träd med övrigt intressanta kvaliteter.

Trädslag	Antal grova träd	Antal efterträdare	Antal övriga	Totalt
Ask		1		1
Asp	1			1
Ek	21	20		41
Poppel			1	1
Tall	2	2	8	12
				57

De flesta träd med höga naturvårdskvaliteter utgörs av ek och tall i området. Generellt sett finns flera naturvårdsintressanta träd inom planområdet. Eftersom vissa träd kan ha missats under inventeringen och därmed saknas i sammanställningen är det särskilt viktigt att en kommunekolog granskar eventuella handlingar som riskerar att skada träden inom planområdet.

Bilaga 1. Trädpunkter

ID	Art	Omkrets (cm)	Diameter (cm)	Grovt träd	Efterträdare	Skydds-värde	Håligheter	Utförare	Organisation	Datum	X	Y
1	Ek	247	79		Efterträdare Ek 50-79 cm			Mattias Bovin	WSP Sverige AB	9/15/2020	184803.3014	6576319.128
2	Tall	205	65					Mattias Bovin	WSP Sverige AB	9/15/2020	184792.4622	6576329.655
3	Ek	0	0		Efterträdare Ek 50-79 cm		Bohål, 10-19 cm	Mattias Bovin	WSP Sverige AB	9/15/2020	184845.257	6576277.932
4	Ek	214	68		Efterträdare Ek 50-79 cm			Mattias Bovin	WSP Sverige AB	9/15/2020	184853.8617	6576298.666
5	Tall	210	67					Mattias Bovin	WSP Sverige AB	9/15/2020	184815.5485	6576253.028
6	Ek	274	87	ädellöv 80				Mattias Bovin	WSP Sverige AB	9/15/2020	184813.4518	6576171.203
7	Tall	236	75	tall och gran 70				Mattias Bovin	WSP Sverige AB	9/15/2020	184845.6176	6576078.607
8	Ask	176	56		Efterträdare Ask 50-79 cm			Mattias Bovin	WSP Sverige AB	9/15/2020	184789.7772	6576103.569
9	Ek	225	72		Efterträdare Ek 50-79 cm			Mattias Bovin	WSP Sverige AB	9/15/2020	184811.1169	6576028.158
10	Ek	180	57		Efterträdare Ek 50-79 cm			Mattias Bovin	WSP Sverige AB	9/15/2020	184776.6501	6576004.35
11	Tall	130	41					Mattias Bovin	WSP Sverige AB	9/15/2020	184756.4168	6576018.878
12	Tall	150	48				Bohål, 10-19 cm	Mattias Bovin	WSP Sverige AB	9/15/2020	184750.3682	6576018.603
13	Ek	0	0	ädellöv 80				Mattias Bovin	WSP Sverige AB	9/15/2020	184685.2217	6576040.276
14	Ek	0	0	ädellöv 80				Mattias Bovin	WSP Sverige AB	9/15/2020	184674.2426	6576051.967
15	Tall	152	48					Mattias Bovin	WSP Sverige AB	9/15/2020	184760.0919	6576261.495
16	Tall	0	0					Mattias Bovin	WSP Sverige AB	9/15/2020	184756.6847	6576279.209
17	Ek	355	113	ädellöv 80		Särskilt skyddsvärt		Mattias Bovin	WSP Sverige AB	9/15/2020	184774.2631	6576174.279
18	Asp	180	57	triviallöv 50			Bohål, 10-19 cm	Mattias Bovin	WSP Sverige AB	9/15/2020	184776.1969	6576146.693
19	Poppel	290	92					Mattias Bovin	WSP Sverige AB	9/15/2020	184792.5128	6576161.647
20	Ek	260	83	ädellöv 80				Mattias Bovin	WSP Sverige AB	9/15/2020	184801.8871	6576166.231
21	Tall	188	60					Mattias Bovin	WSP Sverige AB	9/15/2020	184834.1814	6576219.237
22	Ek	0	0		Efterträdare Ek 50-79 cm			Mattias Bovin	WSP Sverige AB	9/15/2020	184880.0369	6576245.43

23	Tall	0	0		Efterträdare Tall 50-69 cm			Mattias Bovin	WSP Sverige AB	9/15/2020	184871.7155	6576260.76
24	Ek	245	78		Efterträdare Ek 50-79 cm			Mattias Bovin	WSP Sverige AB	9/15/2020	185023.3102	6576519.726
25	Ek	219	70		Efterträdare Ek 50-79 cm			Mattias Bovin	WSP Sverige AB	9/15/2020	185103.5157	6576629.669
26	Ek	240	76		Efterträdare Ek 50-79 cm			Mattias Bovin	WSP Sverige AB	9/15/2020	185073.8578	6576588.627
27	Tall	195	62					Mattias Bovin	WSP Sverige AB	9/15/2020	185049.7513	6576556.139
28	Ek	0	0	ädellöv 80				Mattias Bovin	WSP Sverige AB	9/15/2020	185037.9179	6576072.393
29	Ek	0	0	ädellöv 80				Mattias Bovin	WSP Sverige AB	9/15/2020	185180.534	6575545.212
30	Ek	0	0	ädellöv 80				Mattias Bovin	WSP Sverige AB	9/15/2020	185124.0549	6575480.797
31	Ek	0	0		Efterträdare Ek 50-79 cm			Mattias Bovin	WSP Sverige AB	9/15/2020	185145.0493	6575449.6
32	Ek	0	0	ädellöv 80				Mattias Bovin	WSP Sverige AB	9/15/2020	185173.5143	6575385.879
33	Ek	0	0	ädellöv 80				Mattias Bovin	WSP Sverige AB	9/15/2020	185198.0444	6575403.973
34	Ek	0	0	ädellöv 80				Mattias Bovin	WSP Sverige AB	9/15/2020	185069.39	6575441.952
35	Ek	0	0	ädellöv 80				Mattias Bovin	WSP Sverige AB	9/15/2020	185032.9319	6575442.265
36	Ek	0	0	ädellöv 80				Mattias Bovin	WSP Sverige AB	9/15/2020	185041.0363	6575380.413
37	Tall	0	0		Efterträdare Tall 50-69 cm			Mattias Bovin	WSP Sverige AB	9/15/2020	184885.0869	6575295.913
38	Ek	0	0	ädellöv 80				Mattias Bovin	WSP Sverige AB	9/15/2020	184827.2446	6575369.234
39	Ek	0	0		Efterträdare Ek 50-79 cm			Mattias Bovin	WSP Sverige AB	9/15/2020	184822.1216	6575386.276
40	Ek	0	0		Efterträdare Ek 50-79 cm			Mattias Bovin	WSP Sverige AB	9/15/2020	184820.529	6575394.901
41	Ek	0	0		Efterträdare Ek 50-79 cm			Mattias Bovin	WSP Sverige AB	9/15/2020	184821.3298	6575389.23
42	Ek	0	0	ädellöv 80				Mattias Bovin	WSP Sverige AB	9/15/2020	184865.1854	6575420.32
43	Ek	0	0		Efterträdare Ek 50-79 cm			Mattias Bovin	WSP Sverige AB	9/15/2020	184861.4198	6575415.647
44	Ek	0	0	ädellöv 80				Mattias Bovin	WSP Sverige AB	9/15/2020	184822.4557	6575535.175
45	Ek	0	0	ädellöv 80				Mattias Bovin	WSP Sverige AB	9/15/2020	184799.5325	6575602.607



UPPDRAGSNAMN
Ekologstöd Värmdö kommun

UPPDRAGSNUMMER
10303222

FÖRFATTARE
Mattias Bovin

DATUM
2020-09-25

46	Ek	0	0	ädellöv 80				Mattias Bovin	WSP Sverige AB	9/15/2020	184847.9537	6575677.574
47	Ek	0	0	ädellöv 80				Mattias Bovin	WSP Sverige AB	9/15/2020	184839.2584	6575691.908
48	Ek	0	0		Efterträdare Ek 50-79 cm			Mattias Bovin	WSP Sverige AB	9/15/2020	184866.4702	6575701.191
49	Ek	0	0		Efterträdare Ek 50-79 cm			Mattias Bovin	WSP Sverige AB	9/15/2020	184871.5119	6575716.419
50	Tall	0	0	tall och gran 70				Mattias Bovin	WSP Sverige AB	9/15/2020	184904.7005	6575782.114
51	Ek	0	0	ädellöv 80				Mattias Bovin	WSP Sverige AB	9/15/2020	184881.166	6575476.783
52	Ek	0	0		Efterträdare Ek 50-79 cm			Mattias Bovin	WSP Sverige AB	9/15/2020	185005.0743	6575596.28
53	Ek	0	0	ädellöv 80				Mattias Bovin	WSP Sverige AB	9/15/2020	185033.0803	6575538.733
54	Ek	0	0		Efterträdare Ek 50-79 cm			Mattias Bovin	WSP Sverige AB	9/15/2020	184977.8379	6575567.477
55	Ek	0	0		Efterträdare Ek 50-79 cm			Mattias Bovin	WSP Sverige AB	9/15/2020	185008.5778	6575529.237
56	Ek	0	0		Efterträdare Ek 50-79 cm			Mattias Bovin	WSP Sverige AB	9/15/2020	184814.7644	6575460.496
57	Ek	0	0					Mattias Bovin	WSP Sverige AB	9/15/2020	184798.5097	6575526.79