

Bilaga 4

Förprojektering Dagvattenhantering

- **Rambeskrivning Dagvattenhantering**
- **Handlingsförteckning**
- **Ritningar**



VÄRMDÖ KOMMUN

**DETALJPLANOMRÅDE N1
Avrinningsområde C
Näverängsvägen
Värmdö**


**RAMBESKRIVNING
DAGVATTENHANTERING**

Status:
**FÖRPROJEKTERING
2016-01-22**

PM-nr	Datum	Sign
-	-	-

Upprättad av
Thomas Fovér
Structor uppsala AB

Granskad av:
Anders Metzen

 VÄRMDÖ KOMMUN	Dokument RAMBESKRIVNING	Sidnr 2 (5)
	Projektnamn Detaljplanområde N1 Avrinningsområde C, Näverängsvägen Värmdö	Handläggare Thomas Fovér
Status FÖRPROJEKTERING		Datum 2016-01-22
		Rev. datum -


Kod


Text


Rev

INNEHÅLLSFÖRTECKNING

ALLMÄNNA FÖRESKRIFTER.....	3
FLYTTNING, RIVNING, RÖJNING, SCHAKT, FYLLNING	3
VA-ANLÄGGNINGAR.....	3
ELARBETEN	5
ÅTERSTÄLLANDE	5

 VÄRMDÖ KOMMUN	Dokument RAMBESKRIVNING	Sidnr 3 (5)								
	Projektnamn Detaljplanområde N1 Avrinningsområde C, Näverängsvägen Värmdö	Handläggare Thomas Fovér								
Status FÖRPROJEKTERING		Projektnr 1384								
		Datum 2016-01-22								
		Rev. datum -								
Kod	Text	Rev								
<p>ALLMÄNNA FÖRESKRIFTER</p> <p>AMA Anläggning 13 med tillhörande råd och anvisningar samt gällande bestämmelser beträffande säkerhetskrav enligt aktuell SS_EN ska utgöra mininorm och utföras fackmanna- och kvalitetsmässigt.</p> <p>För fabrikat och sorter i denna beskrivning gäller "eller likvärdigt" enligt AB 04. Likvärdighet bestämmer beställaren.</p> <p>Området som berörs ligger inom detaljplanområde N1 Näverängsvägen, Värmdö kommun. Arbeten ska utföras fullt färdig och omfattar förarbeten, jordschakt, fyllningar, ledningsförläggningar, va-anläggningar med mera. Omfattningen i detalj framgår av ritningar.</p> <p>För projektet gäller koordinatsystem Sweref 99 18 00 och Höjdsystem RH2000</p> <p>FLYTTNING, RIVNING, RÖJNING, SCHAKT, FYLLNING</p> <p><i>SCHAKT OCH FYLLNING</i></p> <p>Schakt och fyllning för va-anläggningar enligt R-ritningar.</p> <p><i>FLYTTNING</i></p> <p>Befintliga el- (lågspänning), tele-ledningar som tjänar angänsande fastigheter behöver ev. flyttas och läggas om i denna entreprenad.</p> <p>VA-ANLÄGGNINGAR</p> <p>Se ritningar:</p> <table> <tr> <td>R-51.1-001</td> <td>Plan, Dagvattenavledning</td> </tr> <tr> <td>R-51.2-001</td> <td>Profil, VA-ledningar</td> </tr> <tr> <td>R-51.2-002</td> <td>Typsektioner, VA-schakt</td> </tr> <tr> <td>R-51.2-003</td> <td>Dagvattenmagasin</td> </tr> </table> <p>Före schaktarbeten påbörjas ska anslutande ledningar och brunnar lokaliseras och kontrolleras avseende funktion, kondition, dimension och nivåer.</p> <p><i>TERRASSERING</i></p> <p>Schaktning för VA ledningar skall utföras enligt typsektion CBB.311:1 där N=1, eller enligt föreskrivna släntlutningar enligt geotekniker. Kompletta schakt-, fyllnings- och återställningsarbeten utförs. Ledningsbädd och kringfyllning ska utföras med krossmaterial.</p>			R-51.1-001	Plan, Dagvattenavledning	R-51.2-001	Profil, VA-ledningar	R-51.2-002	Typsektioner, VA-schakt	R-51.2-003	Dagvattenmagasin
R-51.1-001	Plan, Dagvattenavledning									
R-51.2-001	Profil, VA-ledningar									
R-51.2-002	Typsektioner, VA-schakt									
R-51.2-003	Dagvattenmagasin									

 VÄRMDÖ KOMMUN	Dokument RAMBESKRIVNING	Sidnr 4 (5)
	Projektnamn Detaljplanområde N1 Avrinningsområde C, Näverängsvägen Värmdö	Handläggare Thomas Fovér
Status FÖRPROJEKTERING		Projektnr 1384
		Datum 2016-01-22
		Rev. datum -
Kod	Text	Rev
<p>Materialskiljande lager i ledningsgrav ska utföras med nålad fiberduk.</p> <p>SPILL- OCH DAGVATTENLEDNINGAR Dagvattenledningar av PVC eller PP-rör SN8, EN 1401 resp. EN 1852, firmabundna markavloppsrör typ Pipelife eller likvärdigt. Rör- och rördelar ska vara certifierade till nivå 1 enligt AMA anläggning, och uppfylla kraven för Nordic Poly Mark. Dimensioner och omfattning av ledningstyper framgår av ritningar.</p> <p>DRÄNERINGSLEDNINGAR Dräneringsledning kring hus utförs av PE-rör typ Pipelife BDR eller likvärdigt. Rör- och rördelar ska vara certifierade till nivå 1 enligt AMA anläggning, och uppfylla kraven för Nordic Poly Mark.</p> <p>DAGVATTENMAGASIN Fördröjningsmagasin för dagvatten utformas med släntlutning 1:5. Nivåreglering utförs med Munkbrunn, max utflöde är 80l/s. Se ritning R-51.2-003.</p> <p>BRUNNAR, BETÄCKNINGAR, AVSTÄNGNINGSVENTILER MM. Alla brunnar utförs med beteckningar som uppfyller kraven för läsbarhet.</p> <p>Nedstigningsbrunn (DNB 1, DNB 2) för dag- och spillvattenledningar ska vara typ Pipelife Polar Nedstigningsbrunn 1000 med bottendel anpassad för ändamålet (DNB 2 utförs med sandfång) och Polar PRO stigarring, tätningsringar och kona av PP. Betäckning ska vara av typ Pipelife teleskopbetäckning T100 inklusive teleskoprör 630.</p> <p>Nivåregleringsbrunn (MBR) Brunn för nivåreglering av dagvattendamm. Ska vara av typ Uponor Munkbrunn dim. Ø1000 för anslutande rör med dim. Ø400 med skibord av nivåplank 2,5" grovsågat. Skibord ansas i höjd +29,07. I botten på skibord borras ett utlopp med dim. Ø190mm. Munkbrunn utförs nedstigningsbar samt med körbar beteckning.</p> <p>Dagvattenbrunn, kupolsil med sandfång, utan vattenlås (DBK) ska vara typ Pipelife Polar Dagvattenbrunn 400 mm av PP. Betäckning ska vara av typ Pipelife teleskopbetäckning T10 inklusive manschett och frostskydd.</p> <p>Dagvattenutlopp från damm av typ S:t Eriks trumöga 500 PG lutning 1:2 med galler av varmförzinkat stål.</p> <p>PROVNING OCH MÄRKNING MM. Samtliga nya självfallsledningar täthetsprovas enligt VAV P91, rengörs och inspekteras enligt VAV P93 före slutbesiktning.</p> <p>Skytning för brunnar och utförs med präglade metallskyltar. Enligt Värmdö kommuns standard.</p>		

 VÄRMDÖ KOMMUN	Dokument RAMBESKRIVNING	Sidnr 5 (5)
	Projekt Detaljplanområde N1 Avrinningsområde C, Näverängsvägen Värmdö	Handläggare Thomas Fovér
		Projekt nr 1384
Status FÖRPROJEKTERING		Datum 2016-01-22
		Rev. datum -
Kod	Text	Rev
<p>ELARBETEN</p> <p>Schakt-, fyllnings- och återställningsarbeten för kabelgravar utförs enligt EBR 41:09.</p> <p>ÅTERSTÄLLANDE</p> <p>Återställning utförs med överbyggnad lika befintligt. Rengöring av vägar ska utföras.</p>		

Näverängsvägen N1

Förprojektering Dagvattenhantering

Värmdö kommun

RITNINGSNUMMER	BET	RITNINGENS BENÄMNING	SKALA	RITNINGSDATUM	ÄNDRINGS-DATUM
RITNINGAR					
R-30.1-001		Höjdsättning av nya byggnader	1:1000	2016-01-22	2016-12-09
R-30.2-001		Marksektioner	1:500/ 1:100	2016-01-22	2016-12-09
R-50.1-001		Översvämningsanalys 100-års regn	1:1000	2016-01-22	2016-12-09
R-51.1-001		Plan, Dagvattenavledning	1:1000	2016-01-22	2016-12-09
R-51.2-001		Profil, VA-ledningar	1:1000/ 1:200	2016-01-22	2016-12-09
R-51.2-002		Typsektioner, VA-schakt	1:50	2016-01-22	2016-12-09
R-51.2-003		Dagvattenmagasin	Var.	2016-01-22	2016-12-09
DOKUMENT:		Rambeskrivning		2016-01-22	

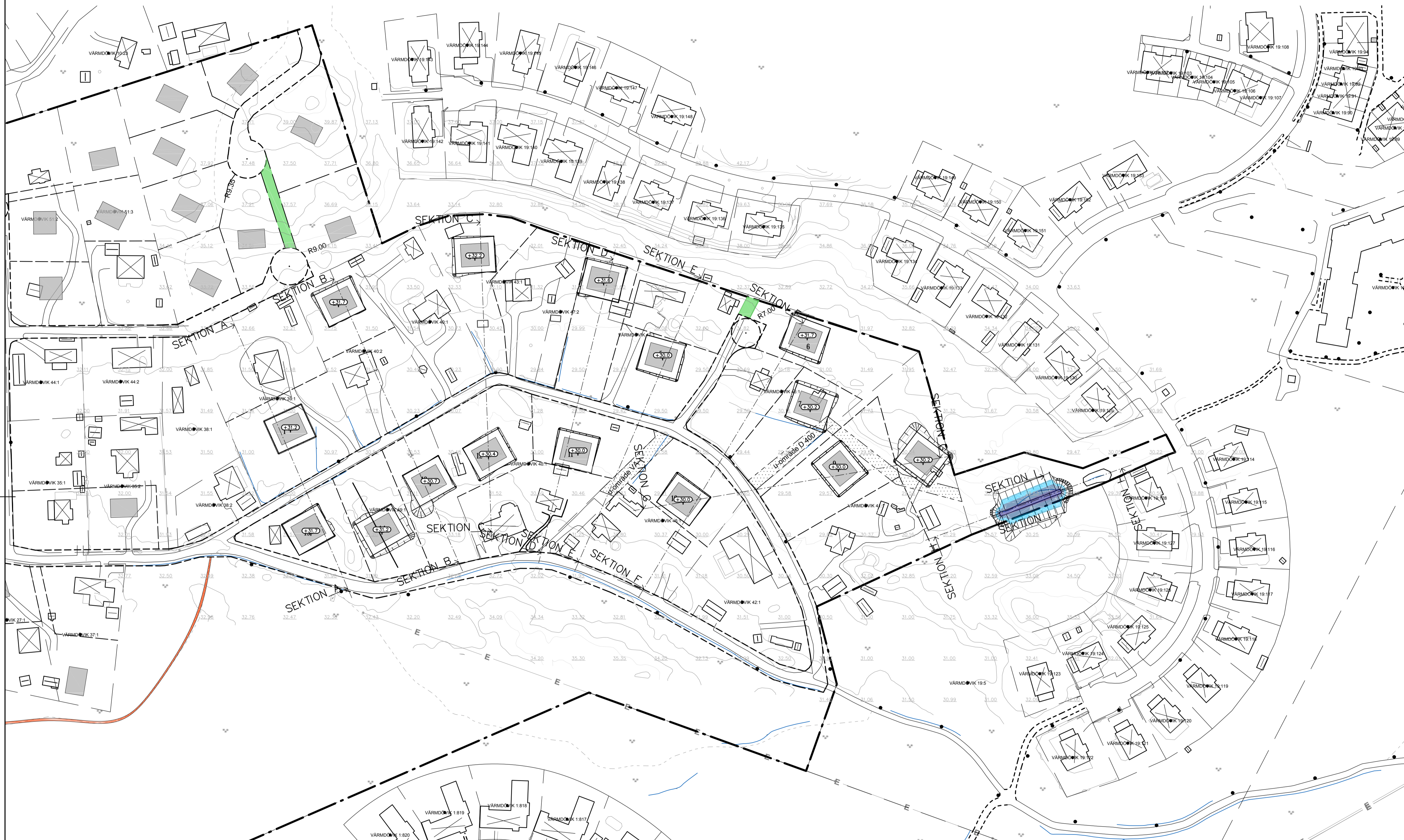
KOORDINATSYSTEM

PLANSYSTEM: SWEREF99 18 00
HÖJDSYSTEM: RH2000

ANMÄRKNINGAR

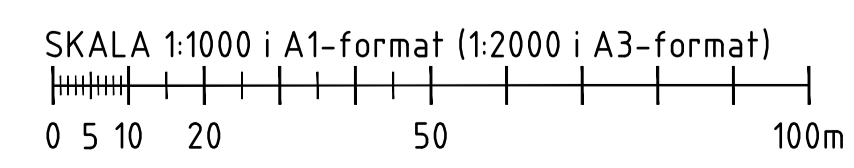
HÄNVISNINGAR

MARKPROFILER R-30.2-001



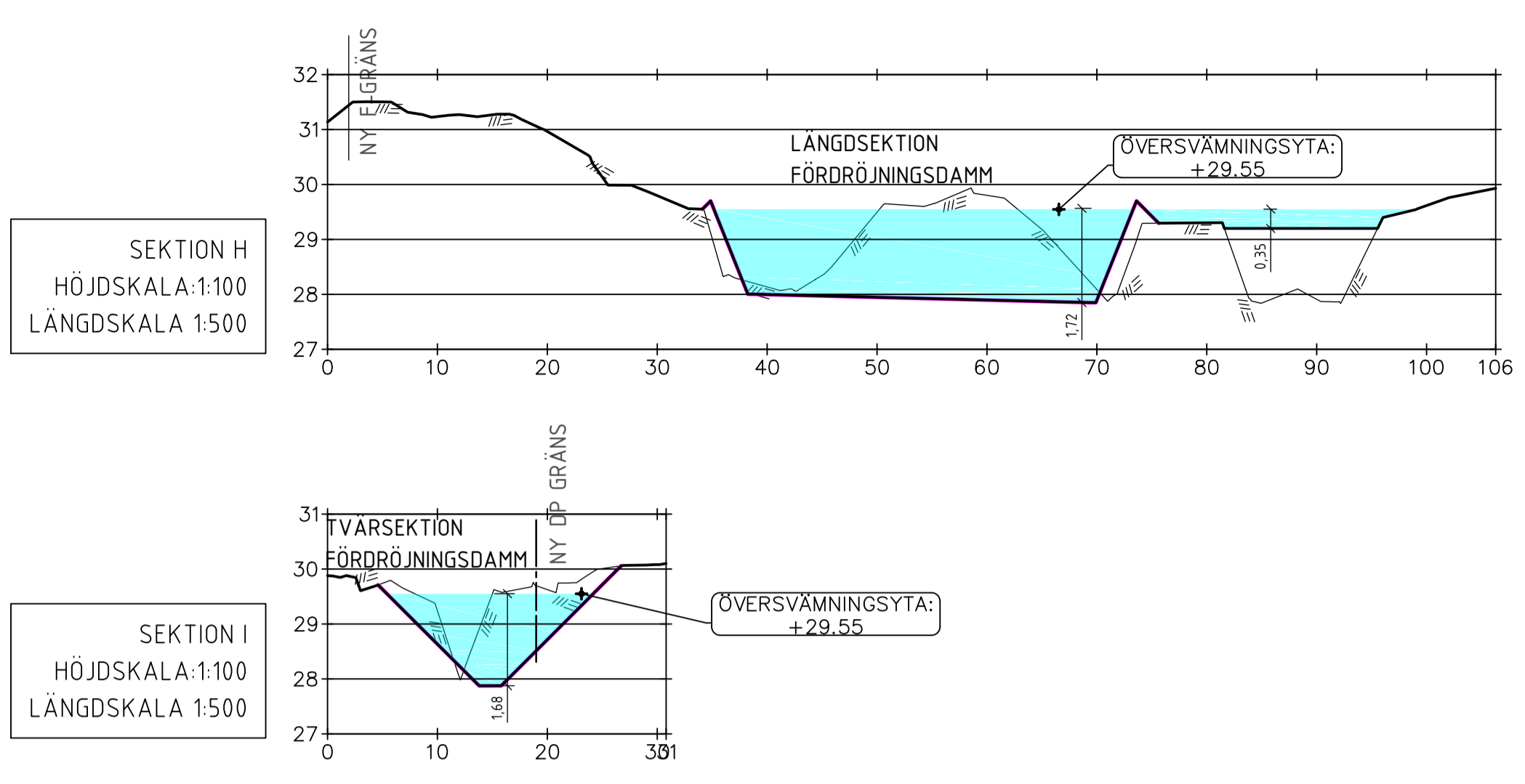
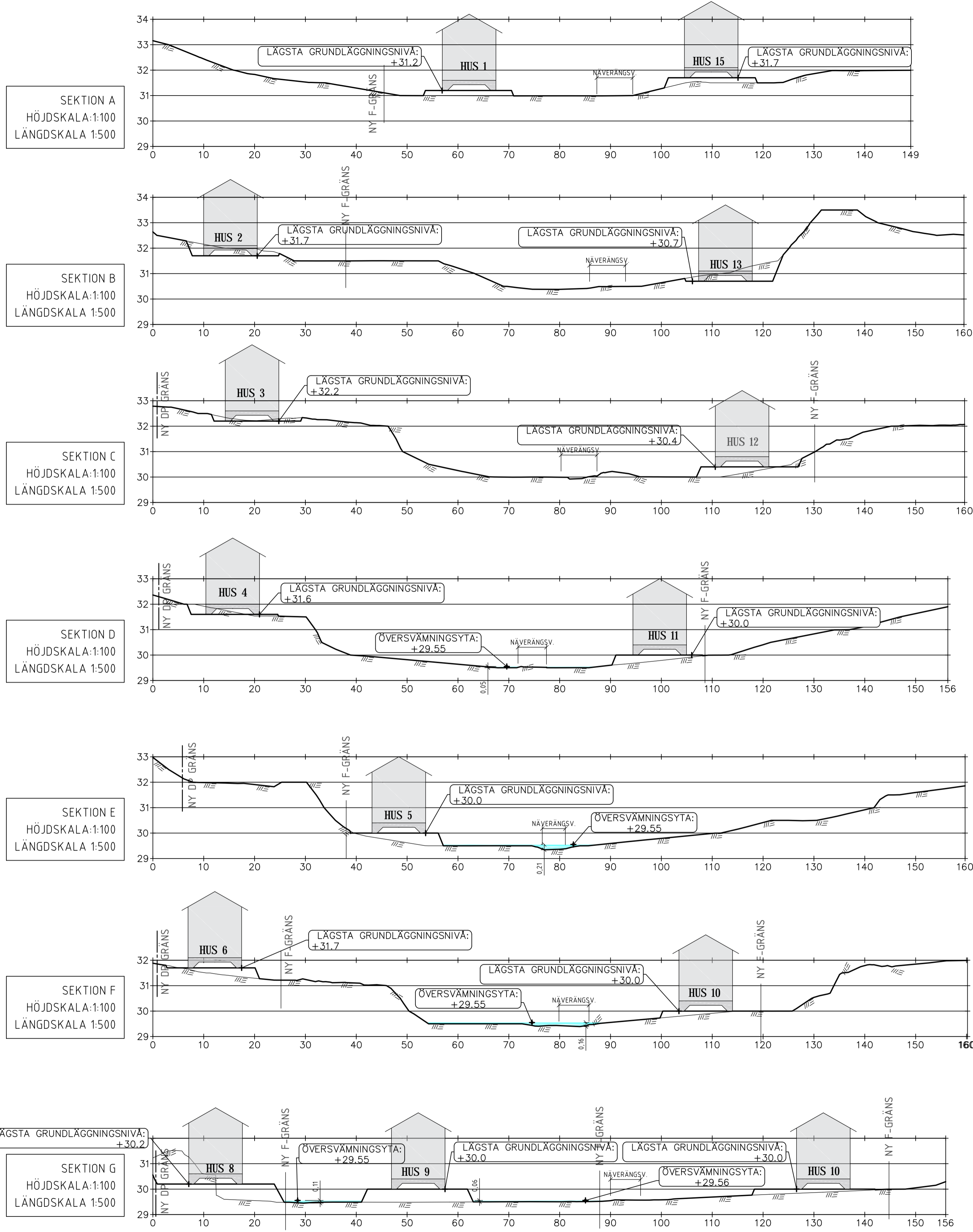
R-30-S-001.dwg
D-30-T-001.dwg
X-93-P-001.dwg
Skissförslag Värmdö Kommun 20160401.dwg

XREF: R-11-V-001.dwg
R-51-V-001.dwg
X-97-P-001.dwg
R-30-V-001.dwg
R-30-V-002.dwg



BET	ANT	ÄNDRINGEN AVSER	DATUM	SKN
STATUS				
UTREDNING				
VÄRMDÖ KOMMUN				
NÄVERÄNGSVÄGEN PLANOMRÅDE N1				
Structor STRUCTOR UPPSALA AB www.structor.se				
UPPRIC SE	SEK	RÖSTK. AV	HANDL. GÄRE	
1384			T.FOVÉR	
DATUM	ANSVARE			
2016-12-09	T.FOVÉR			
FÖRPROJETERING AV RINNINGSSOMRÅDE C				
HÖJDSÄTTNING AV NYA BYGGNADER				
PLAN				
SKALA	NUMMER			BET
1:1000	R-30.1-001			

P.L.C. 2016-12-12 10:02 U:\1384_FÖRPROJETERING_NÄVERÄNGSVÄGEN\RTITDEFAR-30.1-001.DWG THOMAS FOVÉR



KOORDINATSYSTEM
 PLANSYSTEM: SWEREF99 18 00
 HÖJDSYSTEM: RH2000

ANMÄRKNINGAR

HÄNVISNINGAR
 PLANRITNING R-30.1-001



BET	ANT	ÄNDRINGEN AVSER	DATUM	SKN
STATUS				
UTREDNING				
VÄRMDÖ KOMMUN				
NÄVERÅNGSVÄGEN PLANOMRÅDE N1				
Structor STRUCTOR UPPSALA AB www.structor.se				
UPPRÄG NR.	BIFÄD/RÖSTN. AV	HANDLAGGARE		
1384		T.FOVÉR		
DATUM	ANSVARE			
2016-12-09	T.FOVÉR			
FÖRPROJEKTERING AVRINNINGSOMRÅDE C				
MARKSEKTIONER				
SKALA	NUMMER	BET		
H=1:500 L=1:100	R-30.2-001			

KOORDINATSYSTEM

PLANSYSTEM: SWREF99 18 00
HÖJDSYSTEM: RH2000

TECKENFÖRKLARING

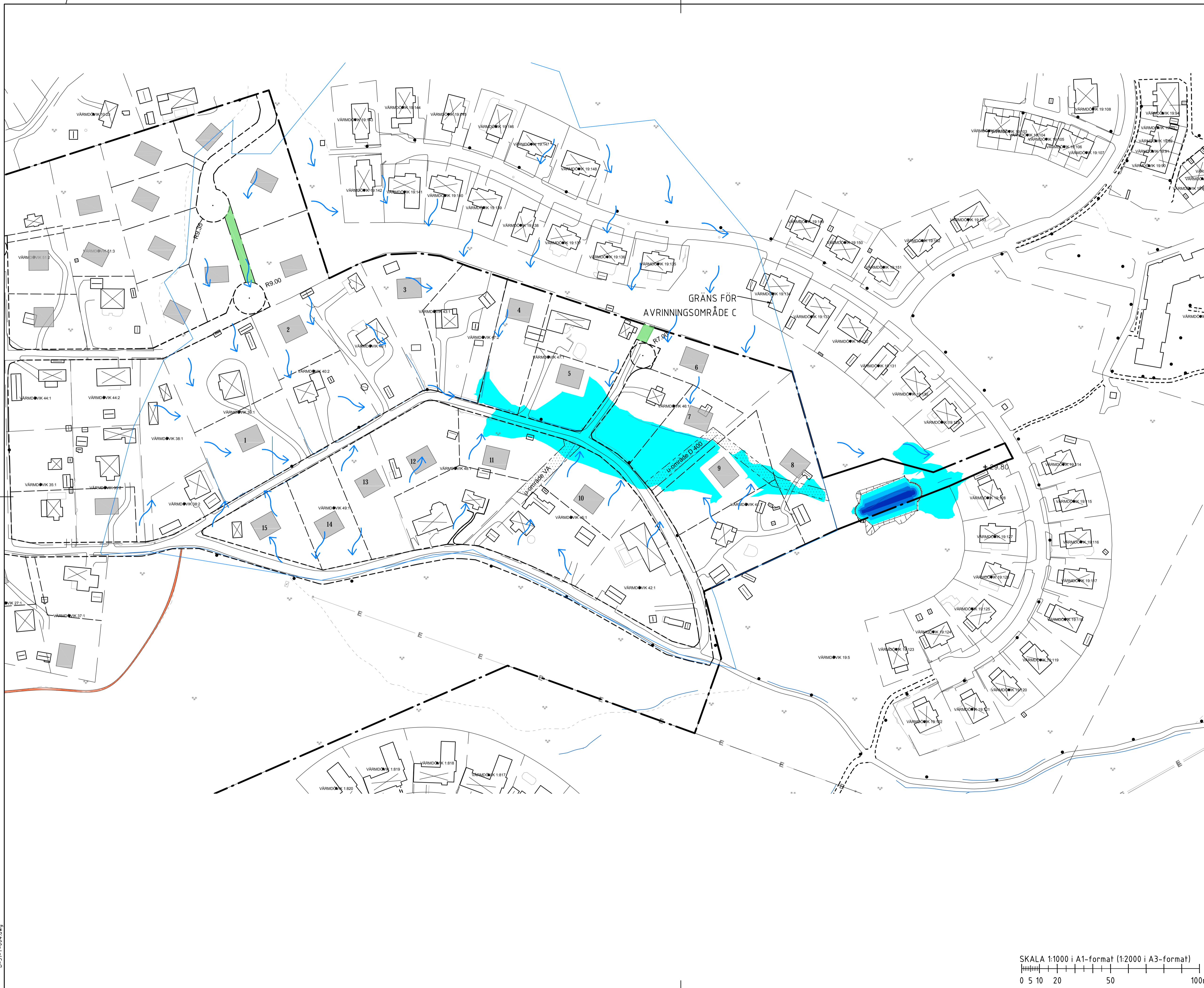
Volymtabell				
Färg	Min Z	Max Z	2D Area	m3
	-1.70	-1.50	100	10
	-1.50	-1.00	155	89
	-1.00	-0.50	165	169
	-0.50	0.00	5689	690
TOT. VOLYM = 958 M ³				

ANMÄRKNINGAR

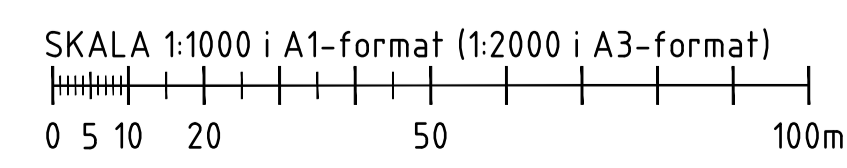
ÖVERSÄMNINGSANALYS BERÄKNAT PÅ ETT 100-ÅRSREGN MED EN VARAKTIGHET PÅ 30 MIN. UTBREDDNINGEN SOM REDOVISAS I PLAN VISAR EN VATTENYTA PÅ HÖJD +29,55 M MED EN TOTAL VOLYM PÅ 958 M³. UTLOPPSFLÖDET REGLERAT TILL 80 L/S.

HÄNVISNINGAR

VA-PLAN: R-511-001
VA-PROFIL: R-512-001
TYPSEKTIONER DRÄNERINGSDIKEN: R-512-002
DAGVATTENDAMM PLAN OCH SEKTIONER: R-512-003



BET	ANT	ÄNDRINGEN AVSER	DATUM	SKN
UTREDNING				
VÄRDÖ KOMMUN				
NÄVERÄNGSVÄGEN PLANOMRÅDE N1				
Structor STRUCTOR UPPSALA AB www.structor.se				
<input type="checkbox"/> M	<input checked="" type="checkbox"/> R	<input type="checkbox"/> T	<input type="checkbox"/> W	
UPPRIC SE	SEK	ANLÄGGARE		
1384		T.FOVÉR		
DATUM	ANSVAR			
2016-12-09	T.FOVÉR			
FÖRPROJETERING AVRINNINGSOMRÅDE C				
ÖVERSÄMNINGSANALYS 100-ÅRS REGN				
PLAN				
SKALA	NUMMER			BET
1:1000	R-50.1-001			



XREF: R-11-V-001.dwg
R-51-V-001.dwg
X-97-P-001.dwg
R-50-V-001.dwg
D-51-T-004.dwg

P.L.C. 2016-12-12 10:03 U:\3381_FÖRPROJETERING_NÄVERÄNGSVÄGEN\RTID\FAR-50.1-001.DWG THOMAS FOVÉR

KOORDINATSYSTEM

PLANSYSTEM: SWEREF99 18 00
HÖJDSYSTEM: RH2000

TECKENFÖRKLARING

PLANERADE ANLÄGGNINGAR I PLAN

- D000 DAGVATTEN
- - - DR000 DRÄNERINGSDIKE

PLANERADE ANORDNINGAR I PLAN

- DNB 1 NEDSTIGNINGSBRUNN
- DNB 2 NEDSTIGNINGSBRUNN, MED SANDFÅNG OCH VATTENLÄS
- DBK DAGVATTENBRUNN, KUPOL MED SANDFÅNG UTAN VATTENLÄS

BEFINTLIGA ANLÄGGNINGAR I PLAN

- VATTEN
- SPILLVATTEN
- DAGVATTEN
- EL I MARK, LÄGSPÄNNING
- EL OVAN MARK, LÄGSPÄNNING
- EL
- TELE

SLOPADE ANLÄGGNINGAR I PLAN

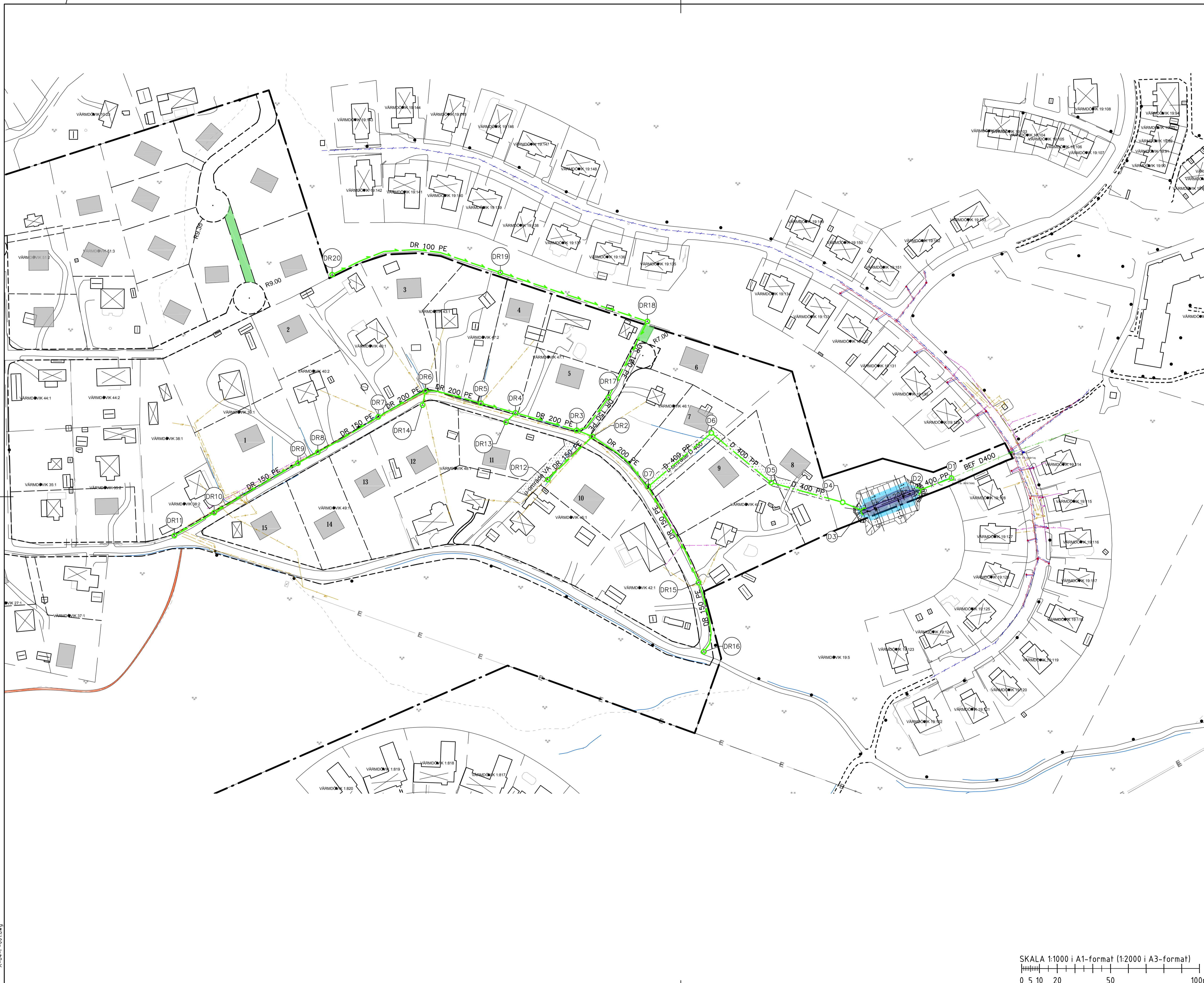
- DAGVATTEN
- EL

ANMÄRKNINGAR

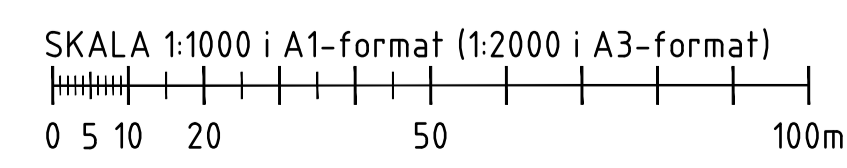
REGLERVOLYM DAGVATTENDAMM 276 m³
BERÄKNAT PÅ ETT 10-ÅRSREGN MED EN VARAKTIGHET PÅ 30 MIN. UTLOPPSFLÖDET REGLERAT TILL 80 L/S.

HÄNVISNINGAR

VA-PROFIL: R-512-001
TYPSEKTIONER DRÄNERINGSDIKEN: R-512-002
DAGVATTENDAMM, PLAN OCH SEKTIONER: R-512-003
ÖVERSÄMMNINGSANALYS 100-ÅRSREGN, PLAN: R-50.1-001



BET	ANT	ÄNDRINGEN AVSER	DATUM	SKN
UTREDNING				
VÄRMDÖ KOMMUN				
NÄVERÄNGSVÄGEN PLANOMRÅDE N1				
Structor STRUCTOR UPPSALA AB www.structor.se				
<input type="checkbox"/> M	<input checked="" type="checkbox"/> R	<input type="checkbox"/> T	<input type="checkbox"/> W	
UPPRIC SE	SIFAD KONSTE AV		HANDLÄGGARE	
1384			T.FOVÉR	
DATUM	ANSVARE			
2016-12-09	T.FOVÉR			
FÖRPROJETERING AVRINNINGSSOMRÅDE C				
DAGVATTENAVLEDNING				
PLAN				
SKALA	NUMMER		BET	
1:1000	R-51.1-001			



XREF: R-11-V-001.dwg
R-51-V-001.dwg
X-97-P-001.dwg
X-51-P-001.dwg
X-64-P-001.dwg

X-63-P-001.dwg
D-51-T-001.dwg
X-93-P-001.dwg
Skissförslag Värmdö Kommun 20160401.dwg

P.L.O.: 2016-12-12 10:01 U:\1384_FÖRPROJETERING_NÄVERÄNGSVÄGEN\RITDEF\R-51.1-001.DWG THOMAS FOVÉR

KOORDINATSYSTEM
 PLANSYSTEM: SWEREF 99 18 00
 HÖJDSYSTEM: RH2000

TECKENFÖRKLARING

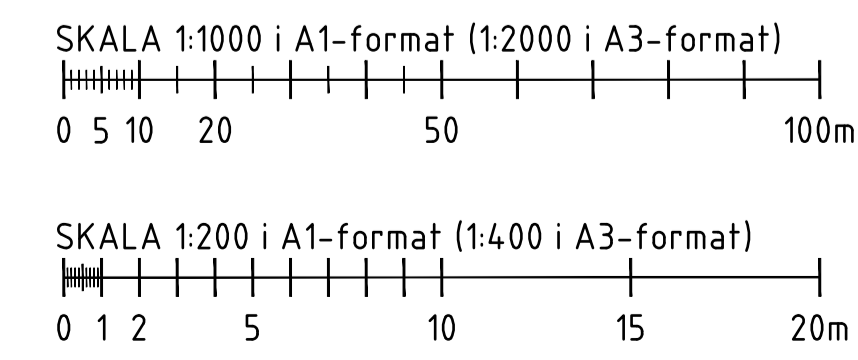
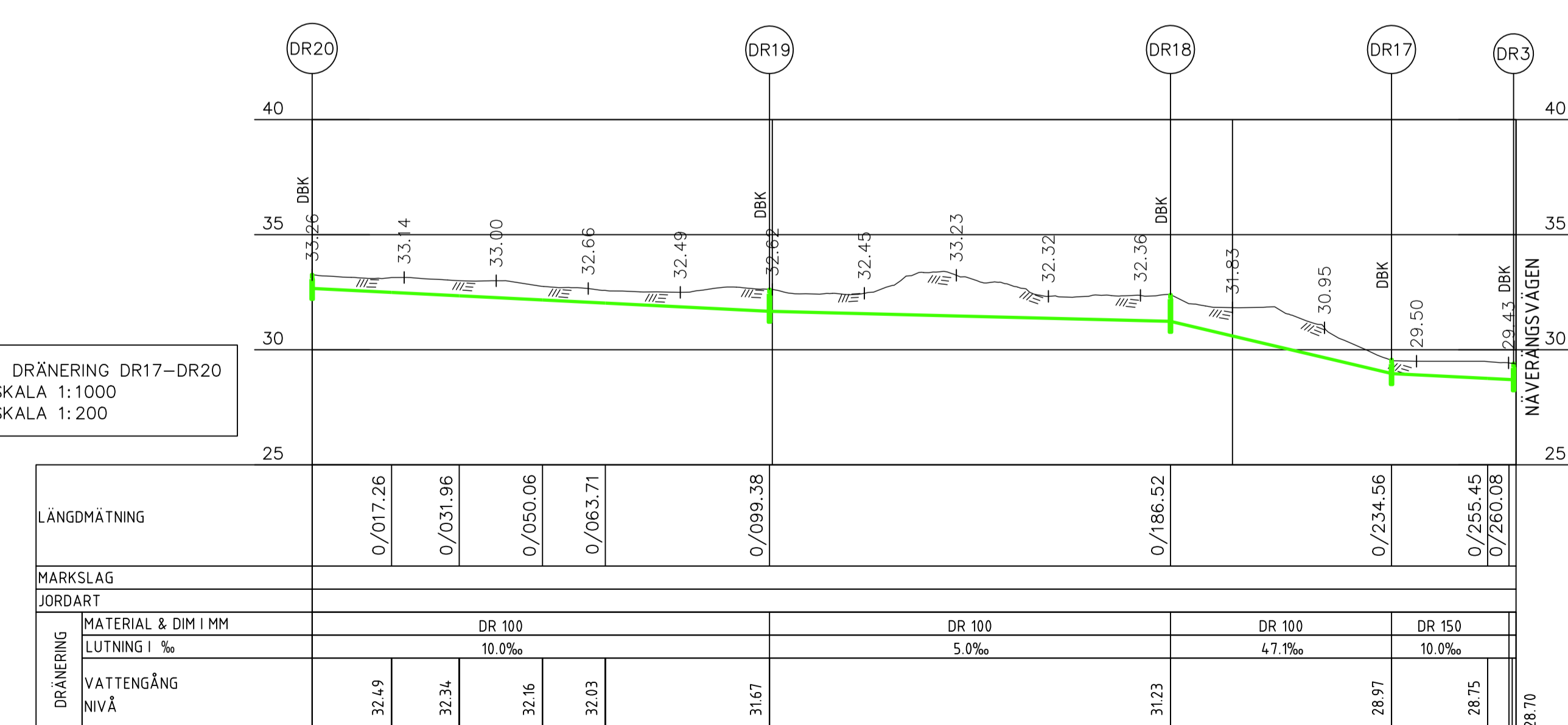
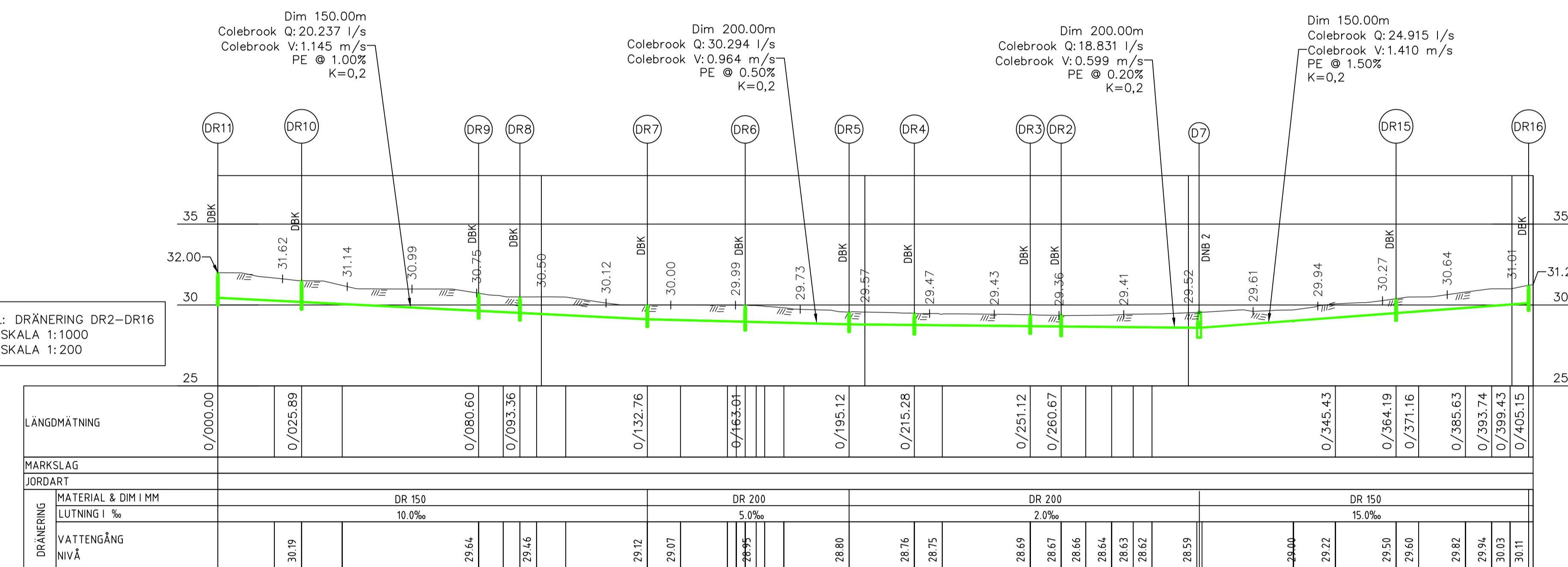
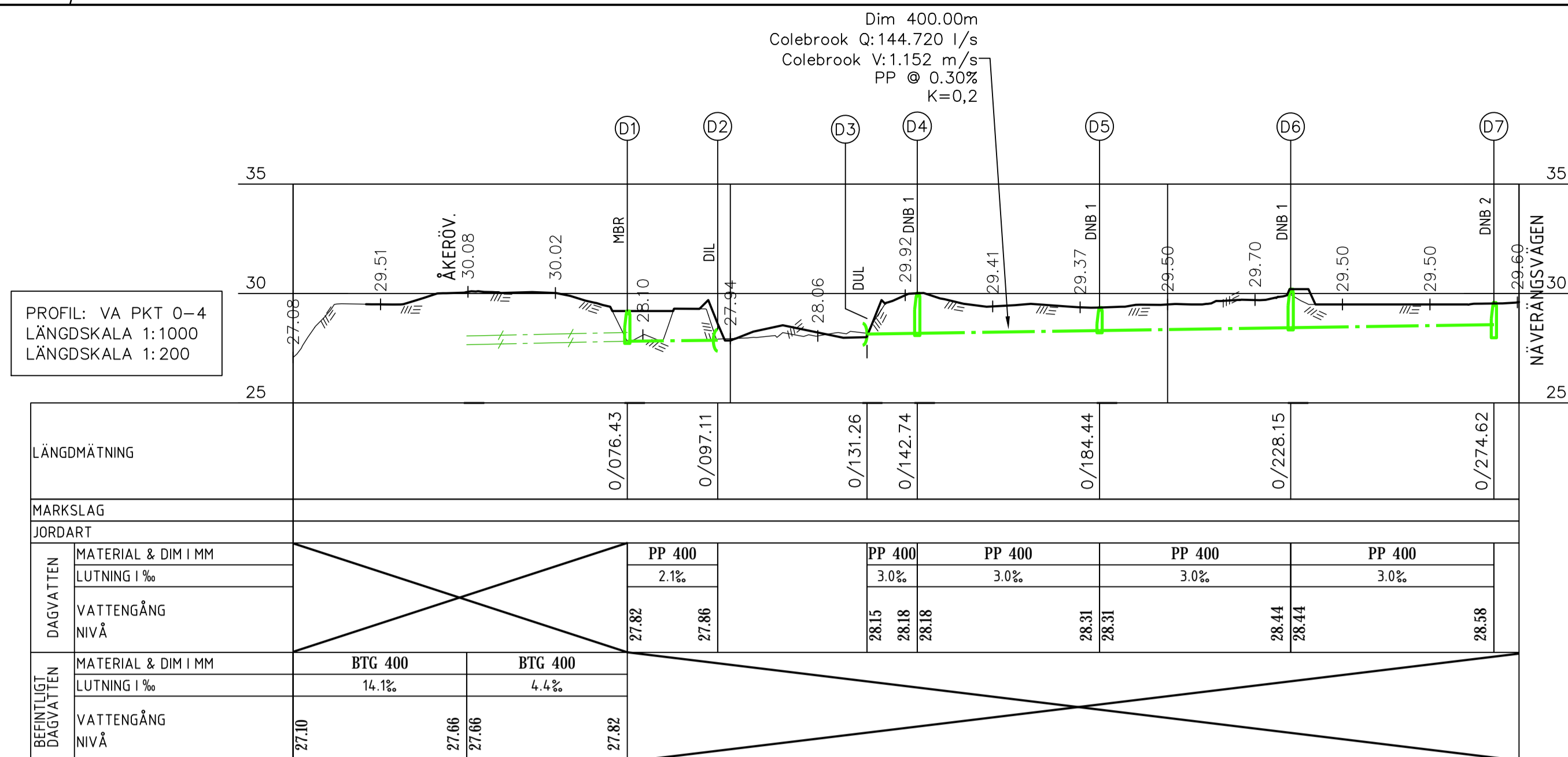
MARKPROFILER
 BEFINTLIG MARK

PLANERADE ANLÄGGNINGAR I PLAN
 D000 DAGVATTEN
 D000 DRÄNERING

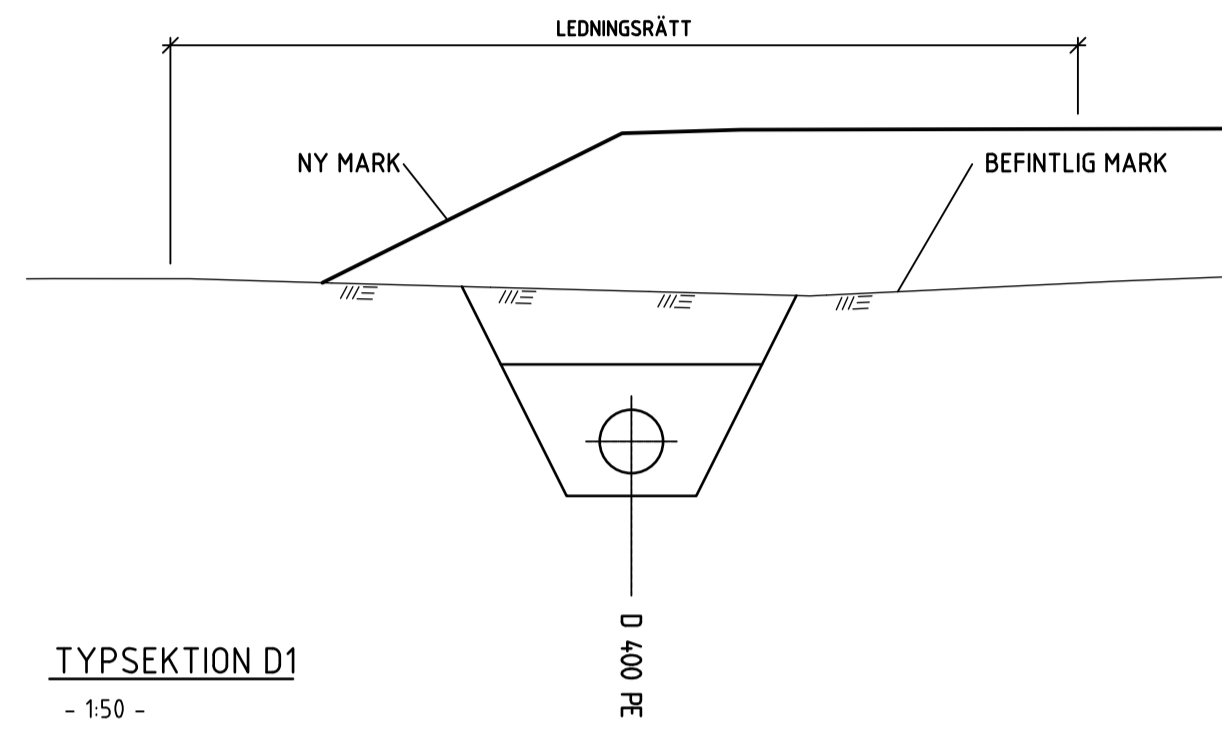
ANMÄRKNINGAR

HÄNVISNINGAR

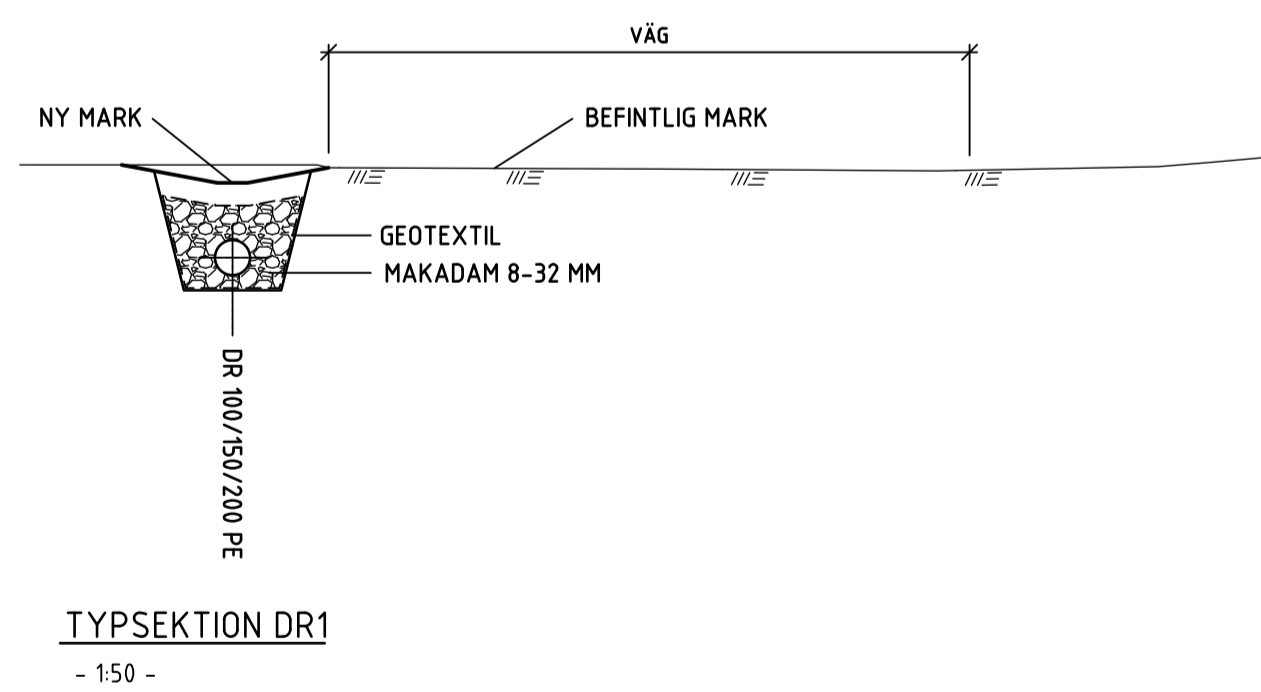
PLANRITNING
 RITN. R-511-001



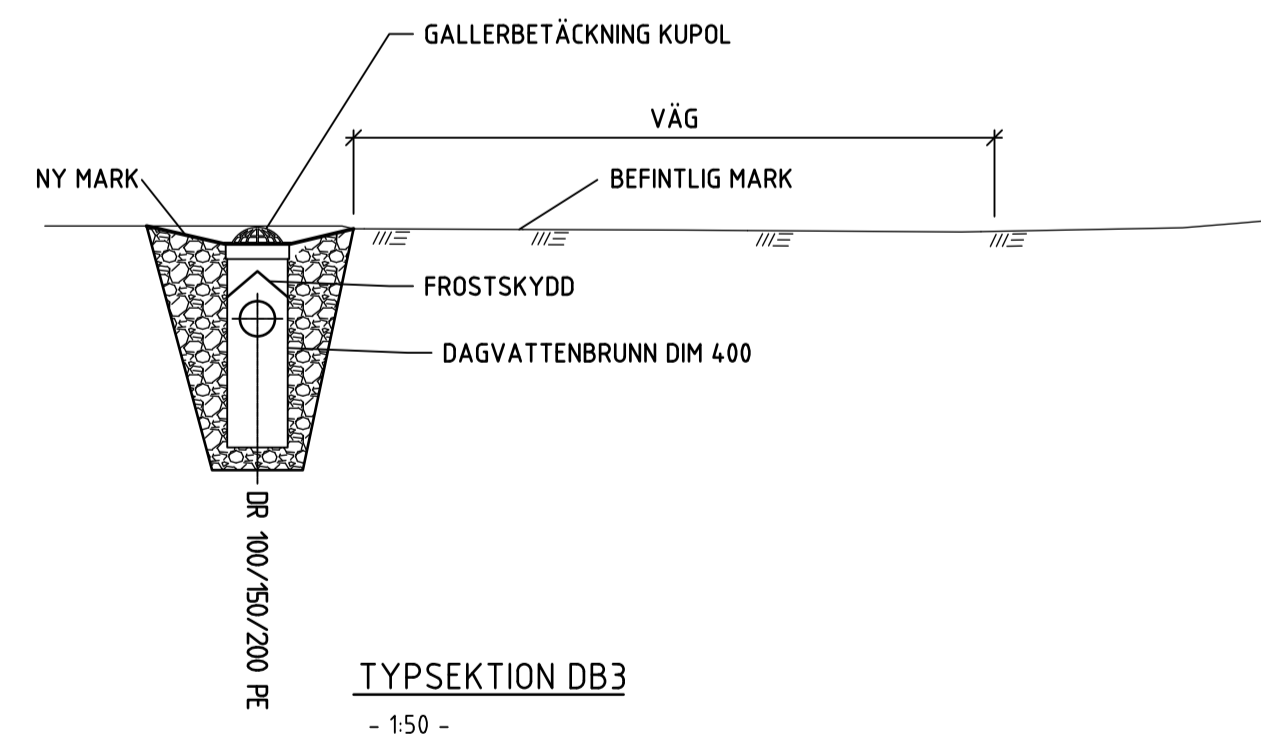
BET	ANT	ÄNDRINGEN AVSER	DATUM	SKN
STATUS				
UTREDNING				
VÄRMÖ KOMMUN				
NÄVERÄNGSVÄGEN PLANOMRÅDE N1				
Structor STRUCTOR UPPSALA AB www.structor.se				
<input type="checkbox"/> M	<input checked="" type="checkbox"/> R	<input type="checkbox"/> T	<input type="checkbox"/> W	
UPPRIC G.R.	SIFAD KONST. AV		HANDLÄGGARE	
1384			T.FOVÉR	
DATUM	ANSVARE			
2016-12-09	T.FOVÉR			
FÖRPROJETERING AVRINNINGSOMRÅDE C				
VA-PROFILER				
PROFIL				
SKALA	NUMMER	BET		
1:200	R-51.2-001			
1:1000				



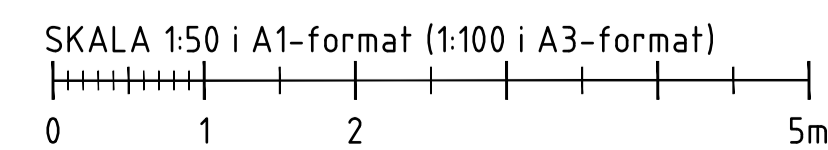
TYPSEKTION D1
- 150 -



TYPSEKTION DR1
- 150 -



TYPSEKTION DB3
- 150 -



BET	ANT	ÄNDRINGEN AVSER	DATUM	SKN
STATUS				
UTREDNING				
VÄRMÖ KOMMUN				
NÄVERÄNGSVÄGEN PLANOMRÅDE N1				
Structor STRUCTOR UPPSALA AB <small>www.structor.se</small>				
<input type="checkbox"/> M	<input checked="" type="checkbox"/> R	<input type="checkbox"/> T	<input type="checkbox"/> W	
UPPRÄG NR.	SIFAD/KONSTR. AV		HANDLÄGGARE	
1384			T.FOVÉR	
DATUM	ANSVARE			
2016-12-09	T.FOVÉR			
FÖRPROJEKTERING AVRINNINGSOMRÅDE C				
TYPSEKTIONER				
SKALA	NUMMER			BET
1:1000	R-51.2-002			

