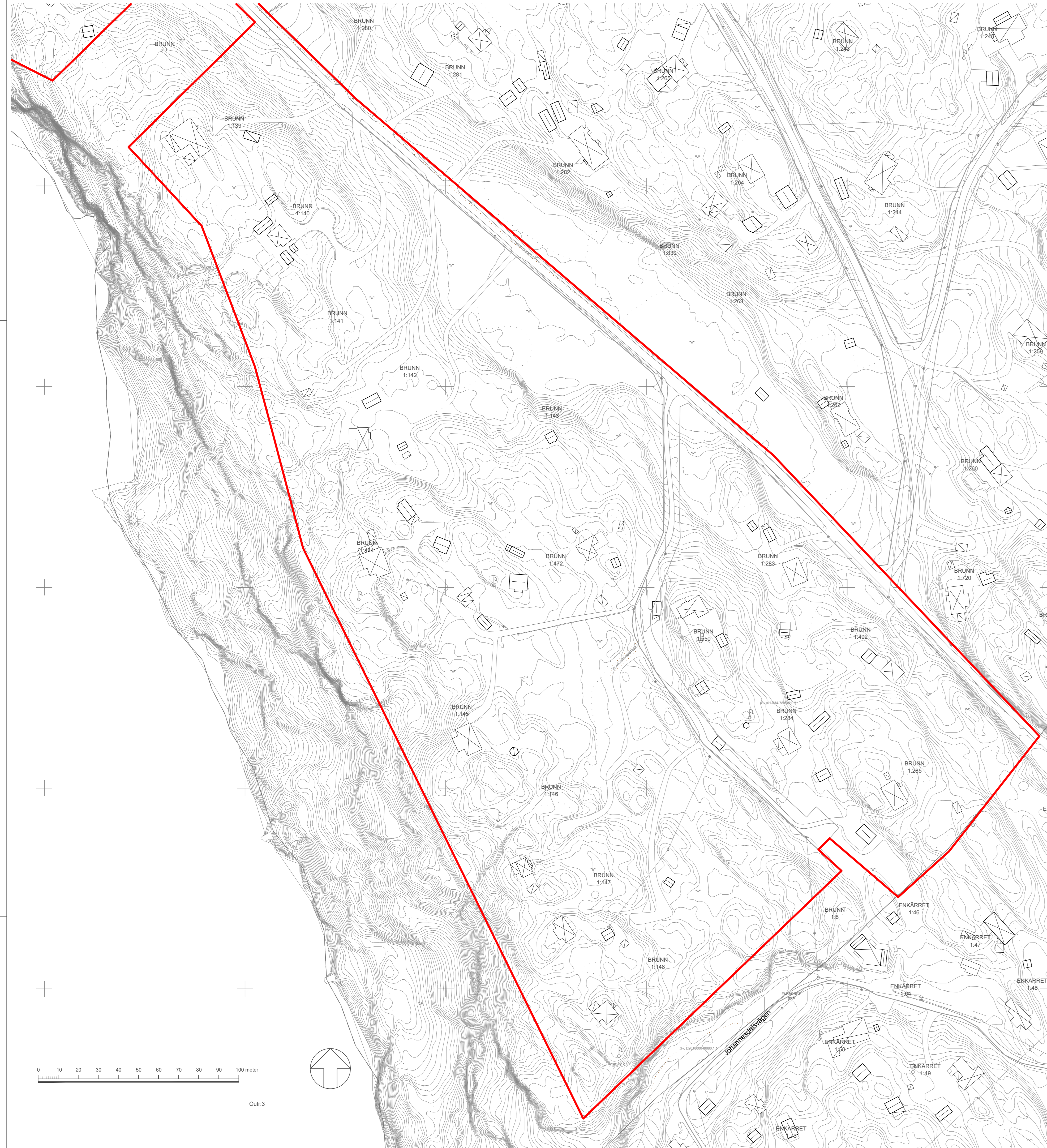


# PLANBESTÄMMELSER



Gräns inom vilken gällande plan upphävs



Del av byggnadsplan 5, plankarta med grundkarta södra delen

## Grundkarta till detaljplan

Fagerholm Bp5  
Värmdö Kommun

### Teckenförklaring

- Traktgräns
- Fastighetsgräns
- Gräns för rättighet/servitut

- Bostadshus
- Övrig byggnad

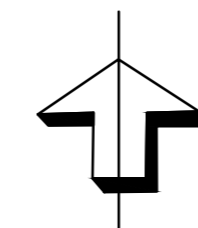
- Väg
- Stig
- Staket
- Stödmur
- Häck
- Dike
- Nivåkurvor

- Fastighetsbeteckning
- Koordinatangivelse
- Rättighetstext
- Berg i dagen
- Barrskog
- Lövskog
- Sankmark
- Elstolpe
- Kraftledningsstolpe
- Flaggstång
- Belysningsstolpe

Kartbeteckningar enligt HMK-KA 2.2.6.1  
Koordinat- och projektionssystem:  
SWEREF 99 18 00  
Höjdsystem RH 2000

Ledningar från ledningskollen ej redovisade  
Detaljinformation, datum för inmätning/fältkontroll:  
Ej fältkontrollerad  
Fastighetsinformation och aktualitetsdatum  
i fastighetsregistret: 2022-08-15

Grundkarta upprättad av:  
Metria AB, Katrineholm  
katrineholm@metria.se  
Tel växel: 010-121 80 00



Skala 1:1000



- Planprogram
- Samrådsredovisningsprogram
- Planbeskrivning
- Miljökonsekvensbeskrivning
- Fastighetsöversiktskartta
- Samrådsredovisningsplan
- Granskningsutlåtande
- Gestaltungsprogram
- Kvalitetsprogram
- Illustration

### Upphävande av del av byggnadsplan bp5

VÄRMDÖ KOMMUN

Värmdö Kommun	Stockholms Län	Beslutsdatum	Instans
		2023-06-07	KSPU
Upprättad enligt PBL (2010:900) i dess lydelse den 2 jan 2015		Är tillgänglig	KS
Upprättad 2023-05-08		Laga kraft	2023-07-10

Read Alwajid  
Planchef

Mustafa Ozaal  
Planarkitekt

D251