



# **MUR – Markteknisk undersökningsrapport/Geoteknik**

**PROJEKT: KOPPARMORA 2:224**

**DATUM: 2021-11-30**

**Niklas Eriksson**  
Geotekniker

## **INNEHÅLLSFÖRTECKNING:**

1. Objekt .....	3
2. Uppdrag .....	3
3. Ändamål .....	3
4. Underlag .....	3
5. Styrande dokument .....	4
6. Geoteknisk kategori .....	4
7. Geotekniska fältundersökningar .....	5
7.1. Utförda sonderingar och in-situförsök .....	5
7.2. Undersökningsperiod .....	5
7.3. Fältingenjör .....	5

## **BILAGOR:**

8. Borrplan.....	6
9. Situationsplan.....	7
10. Borrsektioner.....	8

## 1. OBJEKT

Undersökt fastighet ligger mellan Evlingevägen och Saltarövägen i Kopparmora, Värmdö kommun. Enligt jordartskartan ligger fastigheten inom ett område med glacial lera samt urberg, se bilder nedan för översikt samt jordartskarta.



Figur 1 Översikt över Kopparmora 2:224 samt jordartskarta från SGU.

## 2. UPPDRAG

Geogrand AB har fått i uppdrag av att utföra en geoteknisk undersökning på fastigheten i samband med upprättande av detaljplan inför planerad nybyggnation på fastigheten.

## 3. ÄNDAMÅL

Att undersöka jordens beskaffenhet och dess tekniska parametrar för att utgöra grund inför vidare projektering och dimensionering av byggnation och schakt.

## 4. UNDERLAG

- Situationsplan Skiss, Daterat 2021-10-11
- SGU:s jordartskarta och jordjupskarta
- Platsbesök

3 (9)

## 5. STYRANDE DOKUMENT

Denna rapport ansluter till SS-EN 1997-1 och SS-EN 1997-2 med tillhörande nationell bilaga BFS 2013:10 – EKS 10.

Tabell 1. Planering och redovisning

Undersökningsmetod	Standard eller annat styrande dokument
Fältplanering	SS-EN 1997-2
Beteckningssystem	SGF Berg och jord beteckningsblad, 2016-11-01.

Tabell 2. Fältundersökning - sondering, in-situ

Undersökningsmetod	Standard eller annat styrande dokument
Viktsondering (VIM)	SGF Rapport 1:2013
Jord- och bergsondering (JB2)	SGF Rapport 1:2013

Tabell 3. Fältundersökningar – provtagning

Undersökningsmetod	Standard eller annat styrande dokument
Störd provtagning med skruvborr (Skr)	SGF Rapport 1:2013
Jordartsbedömning i fält	SGF beteckningsblad 2016

## 6. GEOTEKNISK KATEGORI

Markundersökningen har utförts i geoteknisk kategori 1, GK1

## 7. GEOTEKNISKA UNDERSÖKNINGAR

### 7.1. Utförda sonderingar och in-situförsök

Tabell 4: Utförda fältförsök.

ANTAL	UNDERSÖKNINGSMETOD
21 st	VIM – Viktsonderingar

### 7.2. Undersökningsperiod

De geotekniska undersökningarna utfördes 2017-12-07 samt 2018-01-04

### 7.3. Fältingenjör

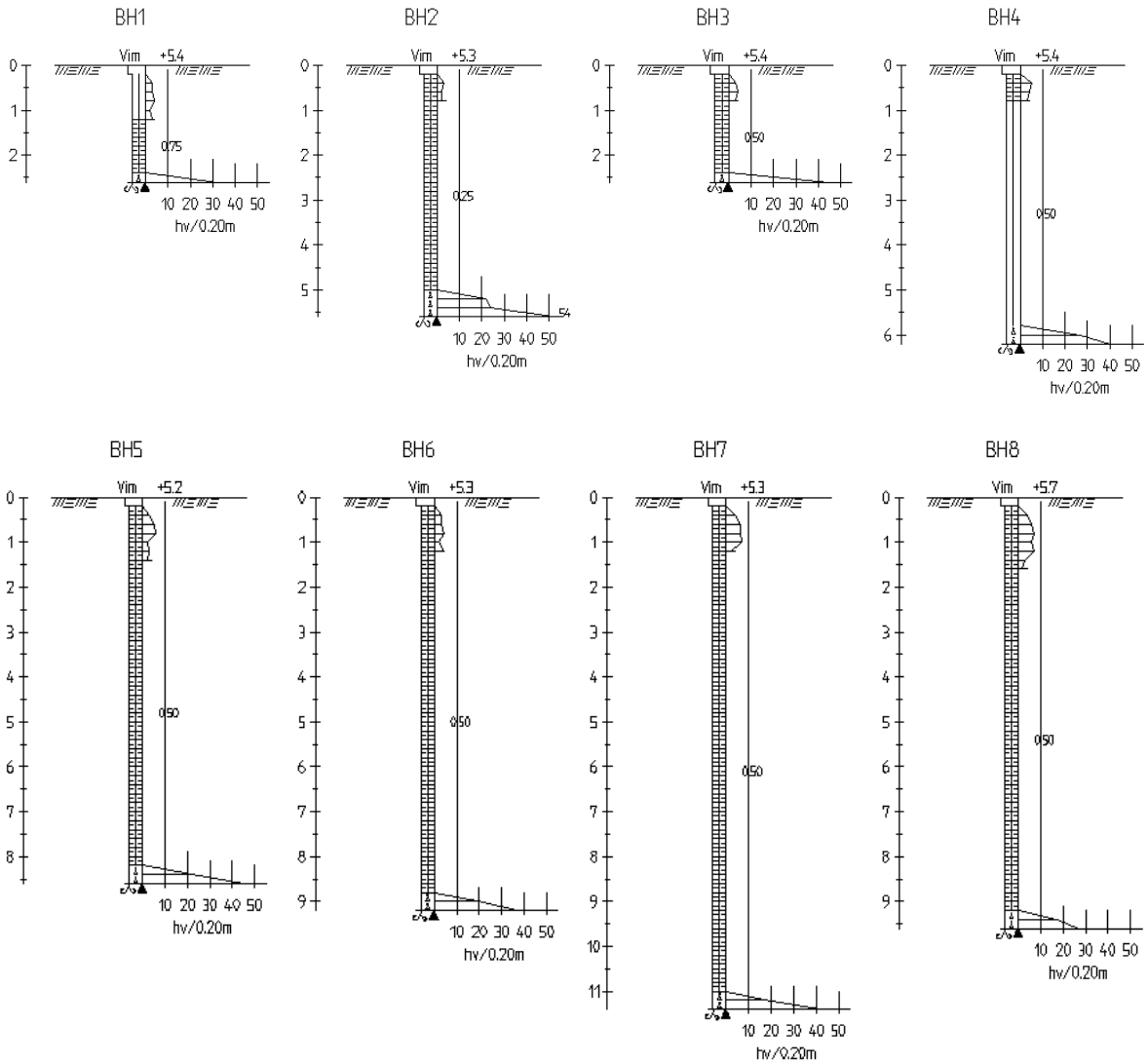
Fältgeotekniker Giannis Nastasai, Geogrand



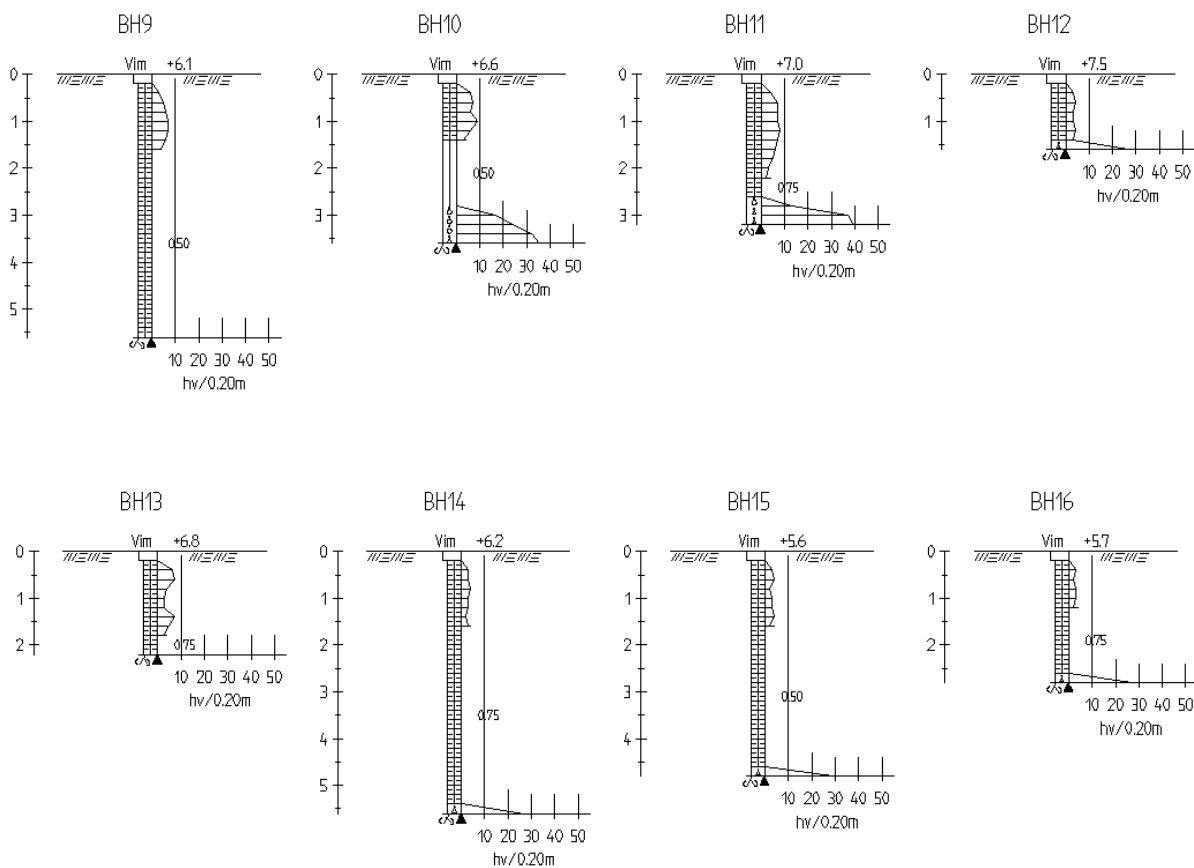
## 9. SITUATIONSPLAN



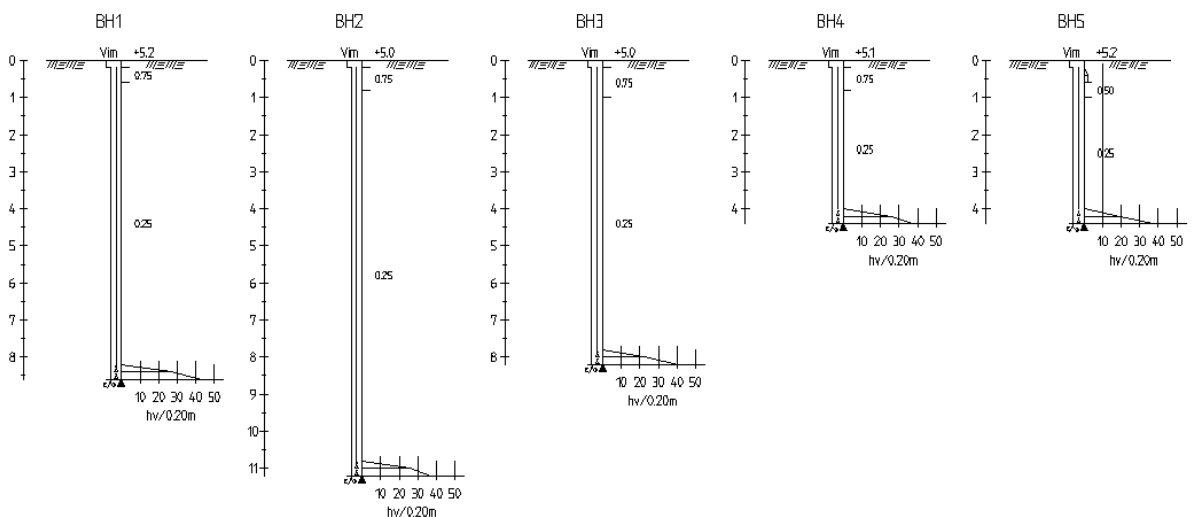
## 10. BORRSEKTIONER







**Borrsektioner väg:**



9 (9)

Geogrand AB  
Speditionsvägen 43  
142 50 Skogås

Niklas Eriksson  
Telefon direkt +46 070 344 54 52  
niklas.eriksson@geogrand.se