
Trädinventering och okulär trädbesiktning
Gustavsbergs Centrum , Värmdö Kommun
September 2015



Katarina Bangata 65
116 42 Stockholm
08 41047070
www.jacksonstradvard.se

Trädinventering och okulär trädbesiktning

Gustavsbergs Centrum ,
Värmdö Kommun


September 2015

Uppdrag:

På uppdrag av Värmdö kommun (Sofia Vogel) utförde Jacksons Trädvård AB (Paul Bernard) en trädinventering och okulär besiktning av trädbeståndet vid Gustavsbergs centrum enligt bifogat kartmaterial. Träden har bedömts utifrån deras strukturella och biologiska kondition samt växtplats i förhållande till folksamlingar, byggnader m. m.. Utifrån den informationen har en riskbedömning gjorts för varje träd. Förslag på åtgärder där det behövs ingår.

Sammanfattning:

Trädbeståndet i området består av vuxna och gamla ekar som bedöms som viktiga ur biologisk synvinkel. För övrigt består beståndet av en blandning av löv- och barrträd med god vitalitet och få skador. Askarna i området är generellt i ovanligt god kondition, både strukturellt och biologiskt.

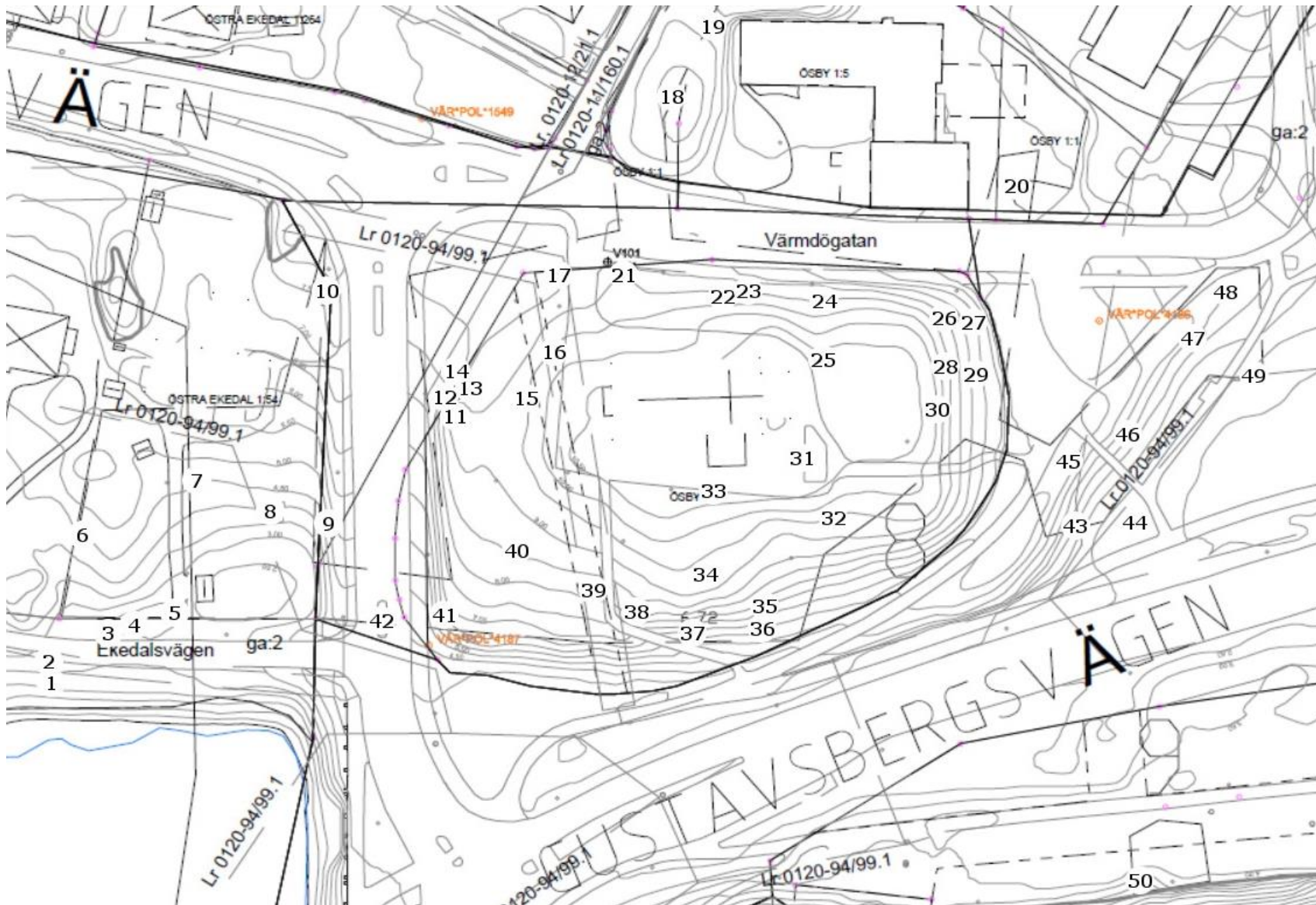


Paul Bernard

HND Arboriculture
ISA Tree Risk Assessment Qualified
ISA Certified Arborist

En visuell trädbesiktning från marknivå omfattar bara det som är observerbart från marken vid besiktningstillfället. Ingen undersökning av rotsystemet har utförts under mark och jordprover har inte tagits. Besiktningen syftar till att minimera risken för skador på person och/eller egendom. Förändring av trädens närmiljö (t.ex. efter markarbete eller fällning av andra träd) kan medföra att resultatet från denna besiktning blir inaktuell. Det är markägaren som fattar beslut angående trädet/träden och därmed ansvarar för eventuella skador efter besiktningstillfället. Besiktning och riskbedömning är gjord av certifierade arborister utifrån rådande praxis. Ombesiktning av trädet/träden rekommenderas inom två år om inget annat anges.

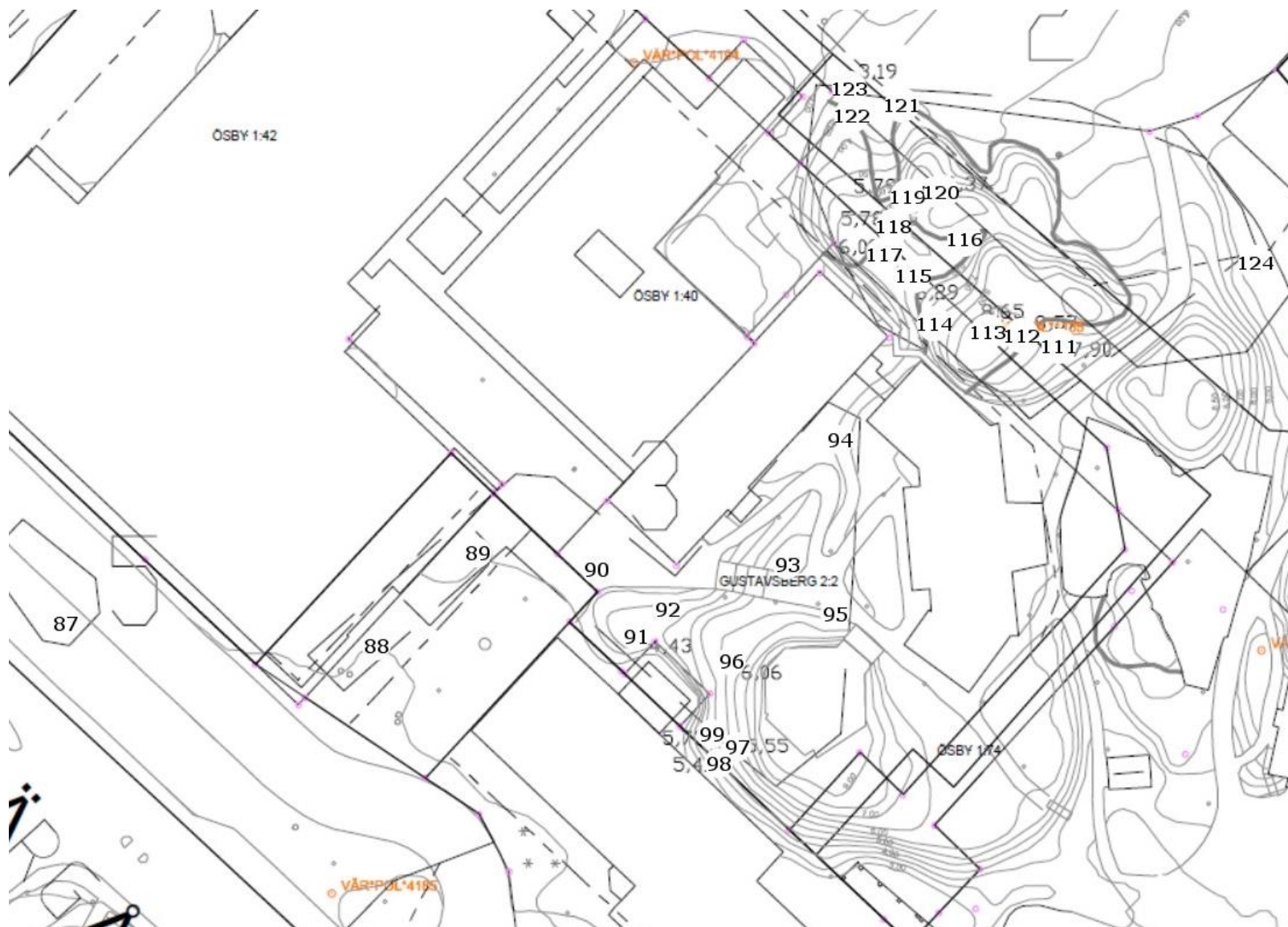
Karta 1 - Träd nr 1-50



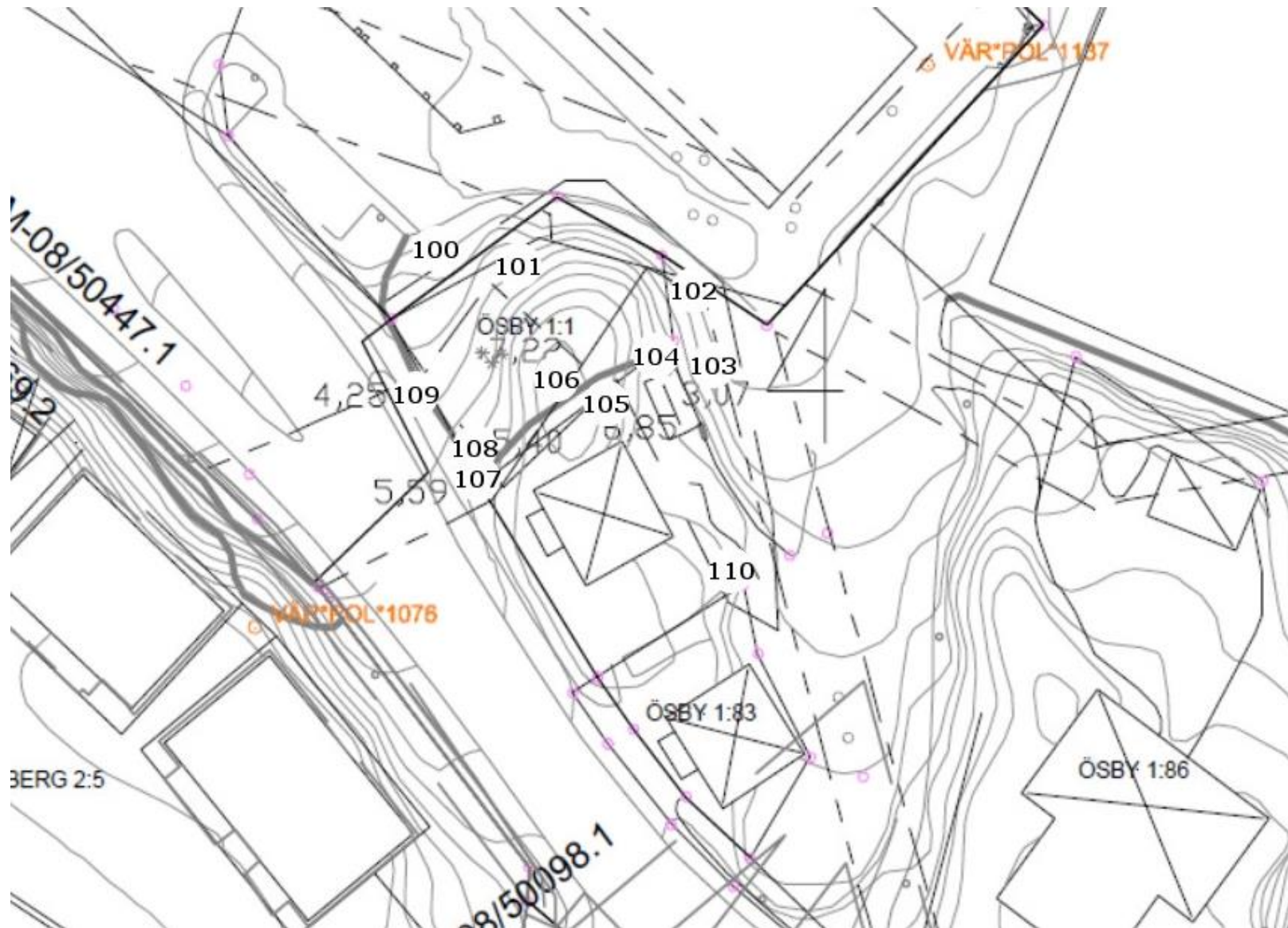
Karta 2 - Träd nr. 51-86



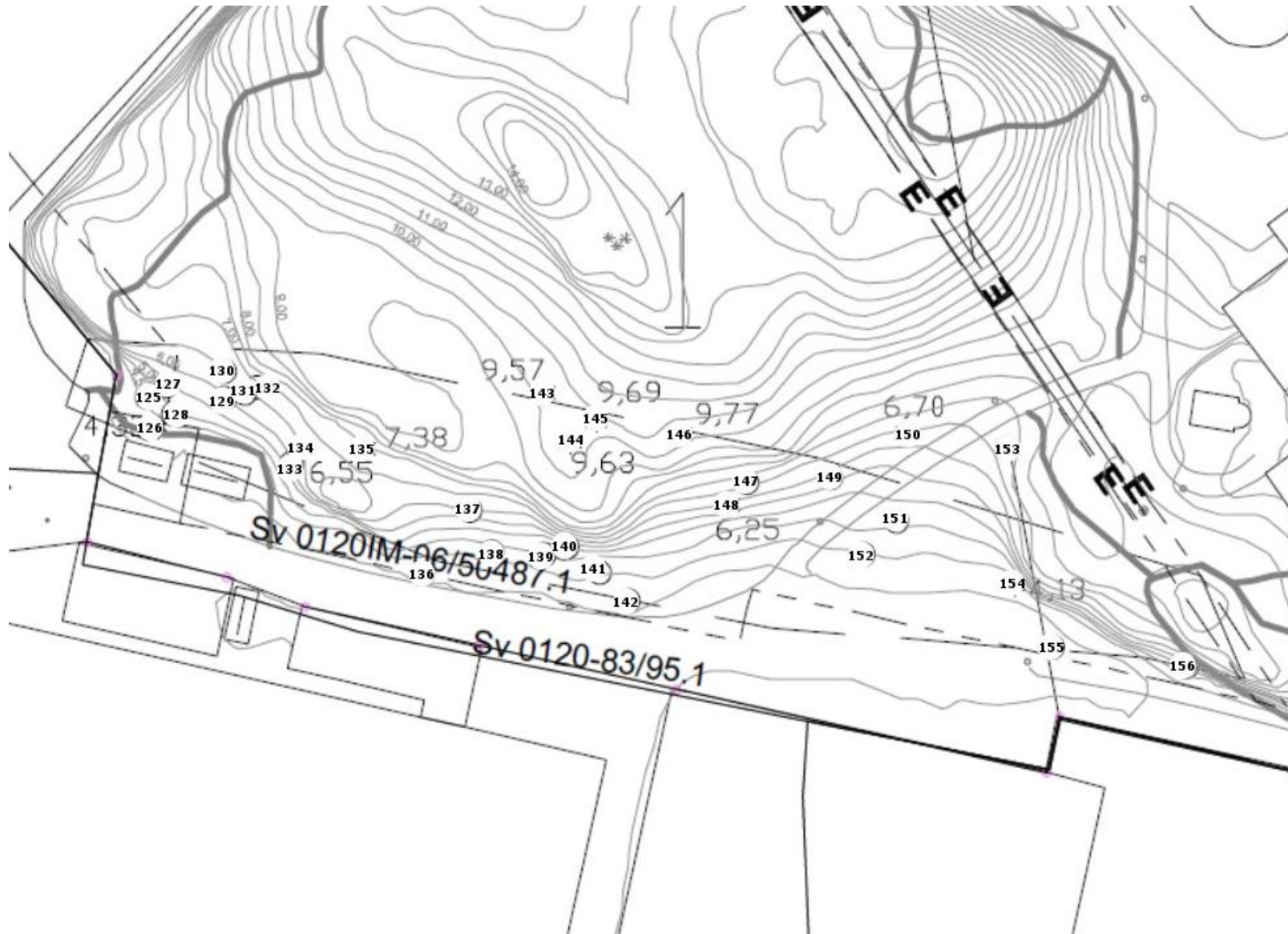
Karta 3 - Träd nr. 87-99 samt 111-124



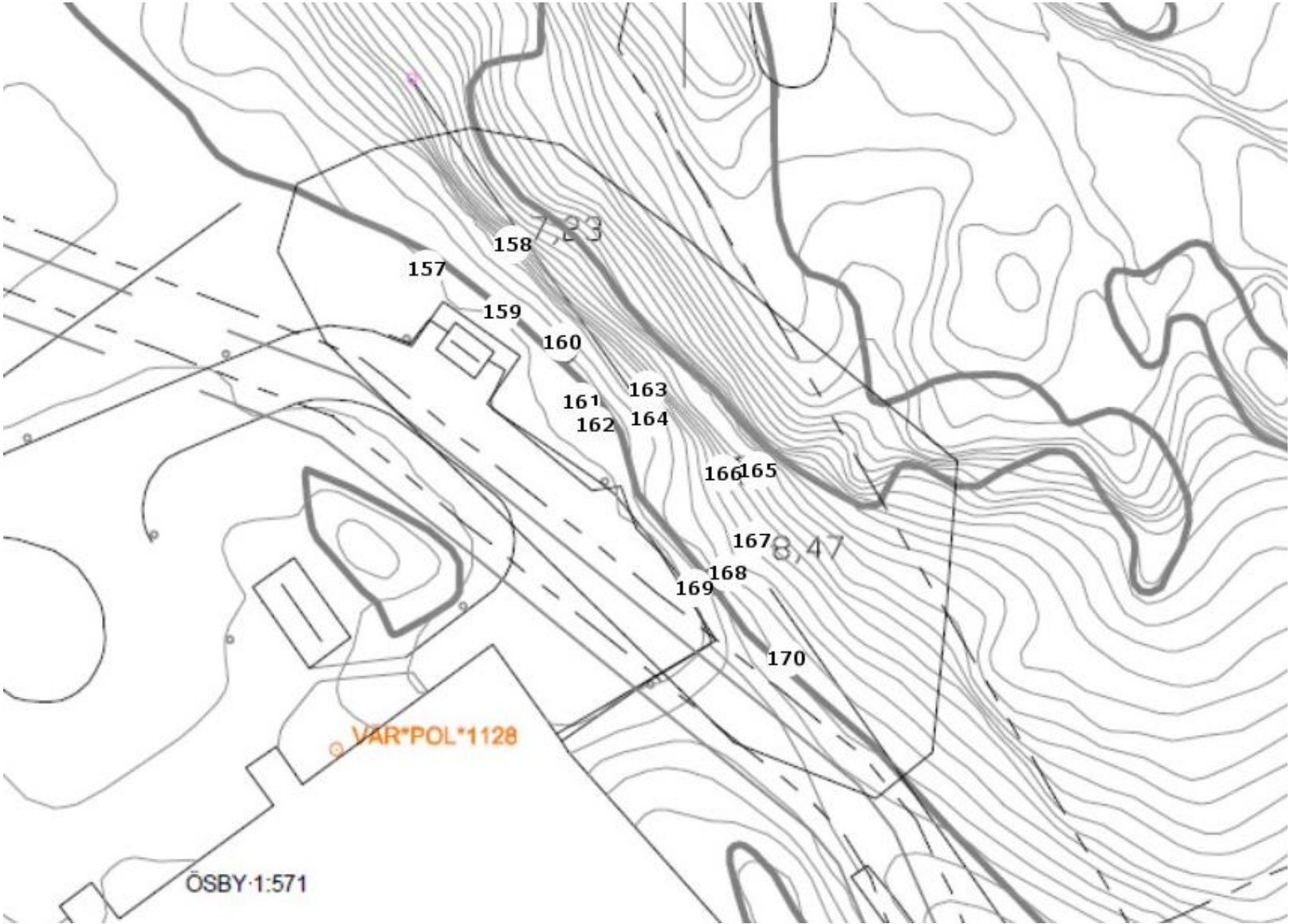
Karta 4 - Träd nr. 100-110



Karta 5 - Träd nr. 125-156



Karta 6 - Träd nr. 157-170



Trädbesiktningsprotokoll

Gustavsberg centrum 2015-09

Stamdiam. : Diameter vid 1,3 m (cm). Flerstammiga träd anges som: minsta - största diameter (antal)

Åldersklass: Ung (U)/ Vuxen (V)/ Gammal (G)

Skador (1-4): 1 Inga/ 2 Lindriga/ 3 Måttliga/ 4 Svåra (även 0 för rotskador = troliga skador)

Vitalitet (1-4): 1 God vitalitet/2 Måttlig vitalitet/ 3 Dålig vitalitet/4 Mycket dålig vitalitet

Risk (1-4): 1 Låg risk/ 2 Måttlig risk/ 3 Hög risk/ 4 Extrem risk

Bevarandevärde (1-4): 1 Mycket stort/ 2 Stort/ 3 Bevarandevärt/ 4 Ej bevarandevärt

Biologiskvärde (1 -4): 1 Mycket högt värde/ 2 Högt värde/ 3 Måttligt värde/ 4 Lågt värde

Nr	Art	Stam- diam.	Kron- diam.	Ålders- klass	Vitalitet	Skador	Bevarande- värde	Biologiskt- värde	Kommentar	Rekommendationer	Risk
1	Skogsek <i>Quercus robur</i>	81	6	V	2	2	2	2	Storträd - större döda grenar- 6-10% död ved	Säkerhetsbeskrning	1
2	Skogsek <i>Quercus robur</i>	85	11	V	2	2	2	2	Storträd - större döda grenar över väg- 6-10% död ved	Säkerhetsbeskrning	2
3	Skogsek <i>Quercus robur</i>	56	15	V	2	3	3	2	Storträd - nyligen beskuret - 1-5% död ved	Ingen åtgärd	2
4	Skogsek <i>Quercus robur</i>	93	20	V	2	2	2	2	Storträd - större döda grenar- 6-10% döda ved	Ingen åtgärd	1
5	Skogsek <i>Quercus robur</i>	95	20	V	2	2	2	3	Storträd - nyligen beskuret- 1-5% död ved	Ingen åtgärd	1
6	Ask <i>Fraxinus excelsior</i>	36	7	V	1	1	3	4	1-5% död ved	Ingen åtgärd	1
7	Päron <i>Pyrus sp.</i>	42-35	8	V	2	3	3	4	Tidigare toppkapad - 1-5% död ved	Ingen åtgärd	1
8	Ask <i>Fraxinus excelsior</i>	110	2	V	4	4	4	3	Jätteträd - nyligen kapad vid ca. 8m - bara stammen återstår	Ingen åtgärd	1

Trädbesiktningsprotokoll

Gustavsberg centrum 2015-09

Stamdiam. : Diameter vid 1,3 m (cm). Flerstammiga träd anges som: minsta - största diameter (antal)

Åldersklass: Ung (U)/ Vuxen (V)/ Gammal (G)

Skador (1-4): 1 Inga/ 2 Lindriga/ 3 Måttliga/ 4 Svåra (även 0 för rotskador = troliga skador)

Vitalitet (1-4): 1 God vitalitet/2 Måttlig vitalitet/ 3 Dålig vitalitet/4 Mycket dålig vitalitet

Risk (1-4): 1 Låg risk/ 2 Måttlig risk/ 3 Hög risk/ 4 Extrem risk

Bevarandevärde (1-4): 1 Mycket stort/ 2 Stort/ 3 Bevarandevärt/ 4 Ej bevarandevärt

Biologiskvärde (1 -4): 1 Mycket högt värde/ 2 Högt värde/ 3 Måttligt värde/ 4 Lågt värde

Nr	Art	Stam- diam.	Kron- diam.	Ålders- klass	Vitalitet	Skador	Bevarande- värde	Biologiskt- värde	Kommentar	Rekommendationer	Risk
9	Skogsek <i>Quercus robur</i>	80	14	V	3	2	3	2	Storträd - större döda grenar över väg - 6-10% död ved	Säkerhetsbeskrining	2
10	Vårtbjörk <i>Betula pendula</i>	46	6	V	2	1	3	4	1-5% död ved-växer in i belysning	Utrymmesbeskrining	1
11	Vårtbjörk <i>Betula pendula</i>	44-37	9	V	2	1	3	4	1-5% död ved	Ingen åtgärd	1
12	Vårtbjörk <i>Betula pendula</i>	39	5	V	2	1	3	4	1-5% död ved	Ingen åtgärd	1
13	Vårtbjörk <i>Betula pendula</i>	42	8	V	2	1	3	4	1-5% död ved	Ingen åtgärd	1
14	Vårtbjörk <i>Betula pendula</i>	31	8	V	2	1	3	4	1-5% död ved	Ingen åtgärd	1
15	Skogslönn <i>Acer platanoides</i>	45	12	V	1	2	3	4	1-5% död ved - korsande grenar	Underhållsbeskrining	1
16	Hagtorn <i>Crataegus sp.</i>	21-19- 14	6	V	4	2	4	3	En död stam- 45-50% död ved	Underhållsbeskrining	1

Trädbesiktningsprotokoll

Gustavsberg centrum 2015-09

Stamdiam. : Diameter vid 1,3 m (cm). Flerstammiga träd anges som: minsta - största diameter (antal)

Åldersklass: Ung (U)/ Vuxen (V)/ Gammal (G)

Skador (1-4): 1 Inga/ 2 Lindriga/ 3 Måttliga/ 4 Svåra (även 0 för rotskador = troliga skador)

Vitalitet (1-4): 1 God vitalitet/2 Måttlig vitalitet/ 3 Dålig vitalitet/4 Mycket dålig vitalitet

Risk (1-4): 1 Låg risk/ 2 Måttlig risk/ 3 Hög risk/ 4 Extrem risk

Bevarandevärde (1-4): 1 Mycket stort/ 2 Stort/ 3 Bevarandevärt/ 4 Ej bevarandevärt

Biologiskvärde (1 -4): 1 Mycket högt värde/ 2 Högt värde/ 3 Måttligt värde/ 4 Lågt värde

Nr	Art	Stam- diam.	Kron- diam.	Ålders- klass	Vitalitet	Skador	Bevarande- värde	Biologiskt- värde	Kommentar	Rekommendationer	Risk
17	Hagtorn <i>Crataegus sp.</i>	19-14	6	V	4	4	4	3	Död- håligheter - 100% död ved	Fällning	1
18	Skogslönn <i>Acer platanoides</i>	49	7	V	3	2	3	4	1-5% död ved - rotbensskador	Ingen åtgärd	1
19	Skogslönn <i>Acer platanoides</i>	69	10	V	2	2	3	2	Storträd - större döda grenar - 6-10% död ved	Säkerhetsbeskränning	2
20	Skogslönn <i>Acer platanoides</i>	55	10	V	2	4	4	3	Storträd - större grenskador över parkering - 1-5% död ved	Fällning	3
21	Skogsek <i>Quercus robur</i>	113	20	V	2	2	1	2	Jätteträd - större döda grenar - växer in i belysning - 6-10% död ved	Utrymmesbeskränning	1
22	Rönn <i>Sorbus aucuparia</i>	18-14- 14	8	V	2	3	3	3	Stam- / rötskador - håligheter - 6-10% död ved	Ingen åtgärd	1
23	Rönn <i>Sorbus aucuparia</i>	22-20	6	V	2	4	4	3	Svåra stamskador - invuxen bark-15-20% död ved	Ingen åtgärd	1

Trädbesiktningsprotokoll

Gustavsberg centrum 2015-09

Stamdiam. : Diameter vid 1,3 m (cm). Flerstammiga träd anges som: minsta - största diameter (antal)

Åldersklass: Ung (U)/ Vuxen (V)/ Gammal (G)

Skador (1-4): 1 Inga/ 2 Lindriga/ 3 Måttliga/ 4 Svåra (även 0 för rotskador = troliga skador)

Vitalitet (1-4): 1 God vitalitet/2 Måttlig vitalitet/ 3 Dålig vitalitet/4 Mycket dålig vitalitet

Risk (1-4): 1 Låg risk/ 2 Måttlig risk/ 3 Hög risk/ 4 Extrem risk

Bevarandevärde (1-4): 1 Mycket stort/ 2 Stort/ 3 Bevarandevärd/ 4 Ej bevarandevärd

Biologiskvärde (1 -4): 1 Mycket högt värde/ 2 Högt värde/ 3 Måttligt värde/ 4 Lågt värde

Nr	Art	Stam- diam.	Kron- diam.	Ålders- klass	Vitalitet	Skador	Bevarande- värde	Biologiskt- värde	Kommentar	Rekommendationer	Risk
24	<i>Pinus sp.</i>	36	8	V	1	2	3	4	1-5% död ved	Ingen åtgärd	1
25	Skogslönn <i>Acer platanoides</i>	53	10	V	1	2	3	4	1-5% död ved	Ingen åtgärd	1
26	Svarttall <i>Pinus nigra</i>	25	7	V	1	1	4	4	Skuggad av träd nr. 27 - 1-5% död ved	Ingen åtgärd	1
27	Skogsek <i>Quercus robur</i>	88	15	V	2	3	2	2	Storträd - större döda grenar och grenskador - 6-10% död ved	Säkerhetsbeskrning	1
28	Rönn <i>Sorbus aucuparia</i>	17 till 15	6	V	2	2	3	3	8 stammar - döda partier på en stam - 10-15% död ved	Ingen åtgärd	1
29	Vårtbjörk <i>Betula pendula</i>	40	8	V	2	2	3	4	1-5% död ved	Ingen åtgärd	1
30	Skogsek <i>Quercus robur</i>	69	11	V	2	3	2	2	Storträd - tidigare hårt beskuret - 10-15% död ved	Ingen åtgärd	1

Trädbesiktningsprotokoll

Gustavsberg centrum 2015-09

Stamdiam. : Diameter vid 1,3 m (cm). Flerstammiga träd anges som: minsta - största diameter (antal)

Åldersklass: Ung (U)/ Vuxen (V)/ Gammal (G)

Skador (1-4): 1 Inga/ 2 Lindriga/ 3 Måttliga/ 4 Svåra (även 0 för rotskador = troliga skador)

Vitalitet (1-4): 1 God vitalitet/2 Måttlig vitalitet/ 3 Dålig vitalitet/4 Mycket dålig vitalitet

Risk (1-4): 1 Låg risk/ 2 Måttlig risk/ 3 Hög risk/ 4 Extrem risk

Bevarandevärde (1-4): 1 Mycket stort/ 2 Stort/ 3 Bevarandevärt/ 4 Ej bevarandevärt

Biologiskvärde (1 -4): 1 Mycket högt värde/ 2 Högt värde/ 3 Måttligt värde/ 4 Lågt värde

Nr	Art	Stam- diam.	Kron- diam.	Ålders- klass	Vitalitet	Skador	Bevarande- värde	Biologiskt- värde	Kommentar	Rekommendationer	Risk
31	Skogsek <i>Quercus robur</i>	120	15	V	2	4	2	1	Jätteträd -stammen ihålig - ingångshål >30cm - 6-10% död ved	Rötskadeundersökning	2
32	Skogsek <i>Quercus robur</i>	80	7	V	4	4	4	2	Storträd - större stam- och grenskador - 15-20% döda grenar	ingen åtgärd	1
33	Skogsek <i>Quercus robur</i>	97	10	V	2	3	3	2	Storträd - omfattande röta i basen - större döda grenar - 6-10% döda ved	Säkerhetsbeskrivning samt rötskadeundersökning	1
34	Skogsek <i>Quercus robur</i>	95	11	V	3	3	2	2	Storträd - äldre, större beskrivningssnitt - 6-10% död ved	Ingen åtgärd	1
35	Skogsek <i>Quercus robur</i>	86	15	V	2	3	2	2	Storträd - äldre, större beskrivningssnitt - 6-10% död ved	Ingen åtgärd	1
36	Skogsek <i>Quercus robur</i>	83	15	V	2	3	2	2	Storträd - grenskador - äldre, större beskrivningssnitt - 6-10% död ved	Ingen åtgärd	1
37	Blågran <i>Picea pungens</i>	48	5	V	3	1	4	3	Flerstammig topp - 1-5% död ved	Ingen åtgärd	1

Trädbesiktningsprotokoll

Gustavsberg centrum 2015-09

Stamdiam. : Diameter vid 1,3 m (cm). Flerstammiga träd anges som: minsta - största diameter (antal)

Åldersklass: Ung (U)/ Vuxen (V)/ Gammal (G)

Skador (1-4): 1 Inga/ 2 Lindriga/ 3 Måttliga/ 4 Svåra (även 0 för rotskador = troliga skador)

Vitalitet (1-4): 1 God vitalitet/2 Måttlig vitalitet/ 3 Dålig vitalitet/4 Mycket dålig vitalitet

Risk (1-4): 1 Låg risk/ 2 Måttlig risk/ 3 Hög risk/ 4 Extrem risk

Bevarandevärde (1-4): 1 Mycket stort/ 2 Stort/ 3 Bevarandevärt/ 4 Ej bevarandevärt

Biologiskvärde (1 -4): 1 Mycket högt värde/ 2 Högt värde/ 3 Måttligt värde/ 4 Lågt värde

Nr	Art	Stam- diam.	Kron- diam.	Ålders- klass	Vitalitet	Skador	Bevarande- värde	Biologiskt- värde	Kommentar	Rekommendationer	Risk
38	Skogsek <i>Quercus robur</i>	108	18	V	2	3	2	1	Jätteträd - omfattande röta i stammen, mulm - större döda grenar - 6-10% död ved	Rötskadeundersökning	2
39	<i>Acer sp.</i>	21-20	4	V	2	4	4	3	Stam sprickor - döda partier-15-20% död ved	Ingen åtgärd	1
40	Ask <i>Fraxinus excelsior</i>	77	15	V	1	2	2	4	Storträd - 1-5% död ved	Ingen åtgärd	1
41	Vårtbjörk <i>Betula pendula</i>	24	4	V	1	1	3	4	1-5% död ved	Ingen åtgärd	1
42	Skogsek <i>Quercus robur</i>	120	18	V	2	3	2	2	Jätteträd - större stam skador - större döda grenar -6-10% död ved	Säkerhetsbeskränning	2
43	Skogsek <i>Quercus robur</i>	74	9	V	2	2	2	3	Storträd - äldre, större beskärningssnitt - 1-5% död ved	Ingen åtgärd	1
44	Fågelbär <i>Prunus avium</i>	28	7	V	1	1	3	4	1-5% död ved	Ingen åtgärd	1
45	Skogsek <i>Quercus robur</i>	68	9	V	2	3	2	2	Storträd - äldre, större beskärningssnitt - större grenskador - 1-5% död ved	Ingen åtgärd	1

Trädbesiktningsprotokoll

Gustavsberg centrum 2015-09

Stamdiam. : Diameter vid 1,3 m (cm). Flerstammiga träd anges som: minsta - största diameter (antal)

Åldersklass: Ung (U)/ Vuxen (V)/ Gammal (G)

Skador (1-4): 1 Inga/ 2 Lindriga/ 3 Måttliga/ 4 Svåra (även 0 för rotskador = troliga skador)

Vitalitet (1-4): 1 God vitalitet/2 Måttlig vitalitet/ 3 Dålig vitalitet/4 Mycket dålig vitalitet

Risk (1-4): 1 Låg risk/ 2 Måttlig risk/ 3 Hög risk/ 4 Extrem risk

Bevarandevärde (1-4): 1 Mycket stort/ 2 Stort/ 3 Bevarandevärdt/ 4 Ej bevarandevärdt

Biologiskvärde (1 -4): 1 Mycket högt värde/ 2 Högt värde/ 3 Måttligt värde/ 4 Lågt värde

Nr	Art	Stam- diam.	Kron- diam.	Ålders- klass	Vitalitet	Skador	Bevarande- värde	Biologiskt- värde	Kommentar	Rekommendationer	Risk
46	Skogsek <i>Quercus robur</i>	107	15	V	2	2	2	2	Jätteträd - flerstammig - invuxen bark - äldre, större beskärningssnitt - 6-10% död ved	Ingen åtgärd	1
47	Klibbal <i>Alnus glutinosa</i>	65	10	V	2	3	3	3	Storträd - större stamskada - 1-5% död ved - misstänkt rötangrepp i basen	Rötskadeundersökning	2
48	Skogsek <i>Quercus robur</i>	29	8	V	1	2	3	4	1-5% död ved	Underhållsbeskärning	1
49	Fågelbär <i>Prunus avium</i>	30-29- 26-20	12	V	1	2	3	4	Grenskada - 1-5% död ved	Underhållsbeskärning	1
50	Skogsek <i>Quercus robur</i>	74	8	V	2	2	2	2	Storträd - tidigare hårt beskuret - äldre, större beskärningssnitt - 6-10% död ved	Ingen åtgärd	1
51	Skogsek <i>Quercus robur</i>	83	11	V	2	4	3	2	Storträd - omfattande röta i basen- 6-10% död ved	Rötskadeundersökning	3
52	Skogsek <i>Quercus robur</i>	82	12	V	3	2	3	2	Storträd - större döda grenar - grenskador - äldre, större beskärningssnitt- 6-10% död ved	Säkerhetsbeskärning	2
53	Skogsek <i>Quercus robur</i>	133	20	V	2	2	1	2	Jätteträd - äldre, större beskärningssnitt - 6-10% död ved	Ingen åtgärd	1

Trädbesiktningsprotokoll

Gustavsberg centrum 2015-09

Stamdiam. : Diameter vid 1,3 m (cm). Flerstammiga träd anges som: minsta - största diameter (antal)

Åldersklass: Ung (U)/ Vuxen (V)/ Gammal (G)

Skador (1-4): 1 Inga/ 2 Lindriga/ 3 Måttliga/ 4 Svåra (även 0 för rotskador = troliga skador)

Vitalitet (1-4): 1 God vitalitet/2 Måttlig vitalitet/ 3 Dålig vitalitet/4 Mycket dålig vitalitet

Risk (1-4): 1 Låg risk/ 2 Måttlig risk/ 3 Hög risk/ 4 Extrem risk

Bevarandevärde (1-4): 1 Mycket stort/ 2 Stort/ 3 Bevarandevärt/ 4 Ej bevarandevärt

Biologiskvärde (1 -4): 1 Mycket högt värde/ 2 Högt värde/ 3 Måttligt värde/ 4 Lågt värde

Nr	Art	Stam- diam.	Kron- diam.	Ålders- klass	Vitalitet	Skador	Bevarande- värde	Biologiskt- värde	Kommentar	Rekommendationer	Risk
54	Skogsek <i>Quercus robur</i>	84	14	V	2	2	2	2	Stor träd - större döda grenar - grenskador - äldre, större beskärningssnitt - 6-10% död ved	Ingen åtgärd	1
55	Ask <i>Fraxinus excelsior</i>	44	8	V	1	1	3	4	Växer in i belysning - 1-5% död ved	Utrymmesbeskärning	1
56	Skogsek <i>Quercus robur</i>	41-22	9	V	3	3	3	3	En död stam - ekticka på stammen - 25-30% död ved	Säkerhetsbeskärning	2
57	Skogsek <i>Quercus robur</i>	41	8	V	1	2	3	3	Äldre beskärningssnitt - 1-5% död ved	Ingen åtgärd	1
58	FÄLLD										
59	Skogsek <i>Quercus robur</i>	115	18	V	2	2	1	2	Jätteträd - äldre, större beskärningssnitt - 6-10% död ved	Ingen åtgärd	1
60	Skogslönn <i>Acer platanoides</i>	30	6	V	2	2	3	4	Äldre beskärningssnitt - 1-5% död ved	Ingen åtgärd	1
61	Skogsek <i>Quercus robur</i>	28	5	V	2	1	3	4	1-5% död ved	Ingen åtgärd	1

Trädbesiktningsprotokoll

Gustavsberg centrum 2015-09

Stamdiam. : Diameter vid 1,3 m (cm). Flerstammiga träd anges som: minsta - största diameter (antal)

Åldersklass: Ung (U)/ Vuxen (V)/ Gammal (G)

Skador (1-4): 1 Inga/ 2 Lindriga/ 3 Måttliga/ 4 Svåra (även 0 för rotskador = troliga skador)

Vitalitet (1-4): 1 God vitalitet/2 Måttlig vitalitet/ 3 Dålig vitalitet/4 Mycket dålig vitalitet

Risk (1-4): 1 Låg risk/ 2 Måttlig risk/ 3 Hög risk/ 4 Extrem risk

Bevarandevärde (1-4): 1 Mycket stort/ 2 Stort/ 3 Bevarandevärd/ 4 Ej bevarandevärd

Biologiskvärde (1 -4): 1 Mycket högt värde/ 2 Högt värde/ 3 Måttligt värde/ 4 Lågt värde

Nr	Art	Stam- diam.	Kron- diam.	Ålders- klass	Vitalitet	Skador	Bevarande- värde	Biologiskt- värde	Kommentar	Rekommendationer	Risk
62	Skogsek <i>Quercus robur</i>	94	10	G	2	2	2	2	Storträd - större döda grenar - 20-25% död ved	Säkerhetsbeskrning	2
63	Ask <i>Fraxinus excelsior</i>	29	5	V	1	2	3	4	Äldre beskärningssnitt - 1-5% död ved	Ingen åtgärd	1
64	Skogsek <i>Quercus robur</i>	52	8	V	2	2	2	2	Storträd - större döda grenar - 6-10% dödved	Ingen åtgärd	1
65	Skogsek <i>Quercus robur</i>	29	5	V	2	2	4	3	Död topp - rötskada i basen - större döda grenar - 6-10% död ved	Ingen åtgärd	1
66	Skogsek <i>Quercus robur</i>	21	5	V	2	2	4	3	Rötskada i basen - 1-5% död ved	Ingen åtgärd	1
67	Skogsek <i>Quercus robur</i>	62	10	V	2	2	2	2	Storträd - större döda grenar - 6-10% död ved	Ingen åtgärd	1

Trädbesiktningsprotokoll

Gustavsberg centrum 2015-09

Stamdiam. : Diameter vid 1,3 m (cm). Flerstammiga träd anges som: minsta - största diameter (antal)

Åldersklass: Ung (U)/ Vuxen (V)/ Gammal (G)

Skador (1-4): 1 Inga/ 2 Lindriga/ 3 Måttliga/ 4 Svåra (även 0 för rotskador = troliga skador)

Vitalitet (1-4): 1 God vitalitet/2 Måttlig vitalitet/ 3 Dålig vitalitet/4 Mycket dålig vitalitet

Risk (1-4): 1 Låg risk/ 2 Måttlig risk/ 3 Hög risk/ 4 Extrem risk

Bevarandevärde (1-4): 1 Mycket stort/ 2 Stort/ 3 Bevarandevärt/ 4 Ej bevarandevärt

Biologiskvärde (1 -4): 1 Mycket högt värde/ 2 Högt värde/ 3 Måttligt värde/ 4 Lågt värde

Nr	Art	Stam- diam.	Kron- diam.	Ålders- klass	Vitalitet	Skador	Bevarande- värde	Biologiskt- värde	Kommentar	Rekommendationer	Risk
68	Skogsek <i>Quercus robur</i>	24	5	V	2	1	3	4	1-5% död ved	Ingen åtgärd	1
69	Sälg <i>Salix caprea</i>	47-28	10	V	2	3	4	3	Stam- och grenskador - invuxen bark - 1-5% död ved	Ingen åtgärd	1
70	Skogsek <i>Quercus robur</i>	28	6	V	3	1	3	4	1-5% död ved	Ingen åtgärd	1
71	Skogsek <i>Quercus robur</i>	49	9	V	2	1	2	3	1-5% död ved	Ingen åtgärd	1
72	Skogsek <i>Quercus robur</i>	72	10	G	2	2	2	2	Stor träd - större döda grenar - 10- 15% död ved	Ingen åtgärd	1
73	Skogsek <i>Quercus robur</i>	26	6	V	2	2	3	4	1-5% död ved	Ingen åtgärd	1
74	Skogsek <i>Quercus robur</i>	65	12	V	2	2	3	2	Storträd - äldre, större beskärningssnitt - 1-5% död ved	Ingen åtgärd	1
75	Skogsek <i>Quercus robur</i>	64	6	V	2	3	3	2	Storträd - tidigare hårt beskuret med stamskador som följd - 1-5% död ved	Ingen åtgärd	1

Trädbesiktningsprotokoll

Gustavsberg centrum 2015-09

Stamdiam. : Diameter vid 1,3 m (cm). Flerstammiga träd anges som: minsta - största diameter (antal)

Åldersklass: Ung (U)/ Vuxen (V)/ Gammal (G)

Skador (1-4): 1 Inga/ 2 Lindriga/ 3 Måttliga/ 4 Svåra (även 0 för rotskador = troliga skador)

Vitalitet (1-4): 1 God vitalitet/2 Måttlig vitalitet/ 3 Dålig vitalitet/4 Mycket dålig vitalitet

Risk (1-4): 1 Låg risk/ 2 Måttlig risk/ 3 Hög risk/ 4 Extrem risk

Bevarandevärde (1-4): 1 Mycket stort/ 2 Stort/ 3 Bevarandevärt/ 4 Ej bevarandevärt

Biologiskvärde (1 -4): 1 Mycket högt värde/ 2 Högt värde/ 3 Måttligt värde/ 4 Lågt värde

Nr	Art	Stam- diam.	Kron- diam.	Ålders- klass	Vitalitet	Skador	Bevarande- värde	Biologiskt- värde	Kommentar	Rekommendationer	Risk
76	Tall <i>Pinus sylvestris</i>	57	7	V	2	1	3	3	Storträd - större döda grenar - 6-10% död ved	Ingen åtgärd	1
77	Tall <i>Pinus sylvestris</i>	34	8	V	3	1	3	4	1-5% död ved	Ingen åtgärd	1
78	Tall <i>Pinus sylvestris</i>	30	7	V	2	1	3	4	1-5% död ved	Ingen åtgärd	1
79	Tall <i>Pinus sylvestris</i>	58	10	V	3	2	3	2	Storträd - toppen avlägsnats - 1-5% död ved - bohål <10cm	Ingen åtgärd	1
80	Tall <i>Pinus sylvestris</i>	55	8	V	2	2	2	2	Storträd - större döda grenar - 6-10% död ved	Ingen åtgärd	1
81	Skogsek <i>Quercus robur</i>	103- 90	12	V	2	3	2	2	Jätteträd - tidigare hårt beskuret - äldre, större beskärningssnitt - 6-10% död ved	Ingen åtgärd	1
82	Tall <i>Pinus sylvestris</i>	24-19	5	V	2	3	4	4	Dubbelstam - invuxen bark - 1-5% död ved	Fällning	1
83	Skogsek <i>Quercus robur</i>	115	5	G	2	4	3	1	Jätteträd - stammen ihålig - stora stamskador - 15-20% död ved	Rötskadeundersökning	2

Trädbesiktningsprotokoll

Gustavsberg centrum 2015-09

Stamdiam. : Diameter vid 1,3 m (cm). Flerstammiga träd anges som: minsta - största diameter (antal)

Åldersklass: Ung (U)/ Vuxen (V)/ Gammal (G)

Skador (1-4): 1 Inga/ 2 Lindriga/ 3 Måttliga/ 4 Svåra (även 0 för rotskador = troliga skador)

Vitalitet (1-4): 1 God vitalitet/2 Måttlig vitalitet/ 3 Dålig vitalitet/4 Mycket dålig vitalitet

Risk (1-4): 1 Låg risk/ 2 Måttlig risk/ 3 Hög risk/ 4 Extrem risk

Bevarandevärde (1-4): 1 Mycket stort/ 2 Stort/ 3 Bevarandevärd/ 4 Ej bevarandevärd

Biologiskvärde (1 -4): 1 Mycket högt värde/ 2 Högt värde/ 3 Måttligt värde/ 4 Lågt värde

Nr	Art	Stam- diam.	Kron- diam.	Ålders- klass	Vitalitet	Skador	Bevarande- värde	Biologiskt- värde	Kommentar	Rekommendationer	Risk
84	Skogsek <i>Quercus robur</i>	90	8	G	2	4	3	1	Storträd - större stam- /rotskador - äldre, större beskärningssnitt - 10-15% död ved	Rötskadeundersökning	2
85	Skogsek <i>Quercus robur</i>	158	15	G	2	4	1	1	Jätteträd -stora stam- /grenskador - <i>Laetiporus sulphureus</i> angrepp på stammen - 6-10% död ved	Säkerhetsbeskrning	2
86	Skogsek <i>Quercus robur</i>	105	16	V	3	3	2	2	Jätteträd - större stamskador - större döda grenar -10-15% död ved	Säkerhetsbeskrning	1
87	Skogsek <i>Quercus robur</i>	77	10	V	1	3	2	2	Storträd - tidigare hårt beskuret - stamskada -grenskador - 6-10% död ved	Säkerhets- /utrymmesbeskrning	2
88	Skogsek <i>Quercus robur</i>	73	8	V	2	3	3	2	Storträd - tidigare hårt beskuret - grenskador - 6-10% död ved	Ingen åtgärd	1
89	Skogsek <i>Quercus robur</i>	98	10	V	2	3	2	2	Storträd - tidigare hårt beskuret - äldre, större beskärningssnitt - 6-10% död ved	Säkerhetsbeskrning	1

Trädbesiktningsprotokoll

Gustavsberg centrum 2015-09

Stamdiam. : Diameter vid 1,3 m (cm). Flerstammiga träd anges som: minsta - största diameter (antal)

Åldersklass: Ung (U)/ Vuxen (V)/ Gammal (G)

Skador (1-4): 1 Inga/ 2 Lindriga/ 3 Måttliga/ 4 Svåra (även 0 för rotskador = troliga skador)

Vitalitet (1-4): 1 God vitalitet/2 Måttlig vitalitet/ 3 Dålig vitalitet/4 Mycket dålig vitalitet

Risk (1-4): 1 Låg risk/ 2 Måttlig risk/ 3 Hög risk/ 4 Extrem risk

Bevarandevärde (1-4): 1 Mycket stort/ 2 Stort/ 3 Bevarandevärdt/ 4 Ej bevarandevärdt

Biologiskvärde (1 -4): 1 Mycket högt värde/ 2 Högt värde/ 3 Måttligt värde/ 4 Lågt värde

Nr	Art	Stam- diam.	Kron- diam.	Ålders- klass	Vitalitet	Skador	Bevarande- värde	Biologiskt- värde	Kommentar	Rekommendationer	Risk
90	Skogsek <i>Quercus robur</i>	73	15	V	2	2	2	2	Storträd - större döda grenar - 6-10% död ved	Säkerhetsbeskrning	1
91	Tall <i>Pinus sylvestris</i>	42	9	V	2	2	3	3	Grenskador - 1-5% död ved	Säkerhetsbeskrning	1
92	Sälg <i>Salix caprea</i>	28-21- 18-15- 14	10	V	2	2	4	3	Flerstammig - invuxen bark - 1-5% död ved	Ingen åtgärd	1
93	Vårtbjörk <i>Betula pendula</i>	38	8	V	1	1	3	4	Växer lågt över gångväg - 1-5% död ved	Kronlyft	1
94	Pil <i>Salix sp.</i>	36	12	V	1	2	3	4	Växer nära fasad - invuxen bark - 1- 5% död ved	Utrymmesbeskrning	1
95	Skogsek <i>Quercus robur</i>	36	10	V	2	2	3	3	Växer in i belysning - grenskador - 1- 5% död ved	Utrymmesbeskrning	1
96	Tall <i>Pinus sylvestris</i>	36	7	V	2	2	4	3	Möjligt törskatesvamp - grenskador - fågelbo - 1-5% död ved	Ingen åtgärd	1
97	Tall <i>Pinus sylvestris</i>	32	4	V	2	1	3	4	1-5% död ved	Ingen åtgärd	1

Trädbesiktningsprotokoll

Gustavsberg centrum 2015-09

Stamdiam. : Diameter vid 1,3 m (cm). Flerstammiga träd anges som: minsta - största diameter (antal)

Åldersklass: Ung (U)/ Vuxen (V)/ Gammal (G)

Skador (1-4): 1 Inga/ 2 Lindriga/ 3 Måttliga/ 4 Svåra (även 0 för rotskador = troliga skador)

Vitalitet (1-4): 1 God vitalitet/2 Måttlig vitalitet/ 3 Dålig vitalitet/4 Mycket dålig vitalitet

Risk (1-4): 1 Låg risk/ 2 Måttlig risk/ 3 Hög risk/ 4 Extrem risk

Bevarandevärde (1-4): 1 Mycket stort/ 2 Stort/ 3 Bevarandevärdt/ 4 Ej bevarandevärdt

Biologiskvärde (1 -4): 1 Mycket högt värde/ 2 Högt värde/ 3 Måttligt värde/ 4 Lågt värde

Nr	Art	Stam- diam.	Kron- diam.	Ålders- klass	Vitalitet	Skador	Bevarande- värde	Biologiskt- värde	Kommentar	Rekommendationer	Risk
98	Tall <i>Pinus sylvestris</i>	37	4	V	3	1	3	4	Växer in i fasad - 1-5% död ved	Utrymmesbeskrning	1
99	Tall <i>Pinus sylvestris</i>	43	5	V	2	2	3	3	Grenskador - 1-5% död ved	Ingen åtgärd	1
100	Skogsek <i>Quercus robur</i>	24	5	V	2	2	3	4	Grenskador - 1-5% död ved	Ingen åtgärd	1
101	Skogsek <i>Quercus robur</i>	77	11	V	2	3	3	2	Storträd - tidigare hårt beskuret - större döda grenar - grenskador - 6-10% död ved	Säkerhetsbeskrning	1
102	Skogsek <i>Quercus robur</i>	43	6	V	2	1	3	3	Växer lågt över väg - 1-5% död ved	Kronlyft	1
103	Tall <i>Pinus sylvestris</i>	58	10	V	2	2	3	2	Storträd - större döda grenar över väg - grenskador - 6-10% död ved	Säkerhetsbeskrning	2
104	Skogsek <i>Quercus robur</i>	115	20	G	3	3	2	1	Jätteträd - större stamskada - större döda grenar över hus - 10-15% död ved	Säkerhetsbeskrning	2
105	Tall <i>Pinus sylvestris</i>	55	10	V	2	2	3	3	Storträd - grenskador - 1-5% död ved	Utrymmesbeskrning	1

Trädbesiktningsprotokoll

Gustavsberg centrum 2015-09

Stamdiam. : Diameter vid 1,3 m (cm). Flerstammiga träd anges som: minsta - största diameter (antal)

Åldersklass: Ung (U)/ Vuxen (V)/ Gammal (G)

Skador (1-4): 1 Inga/ 2 Lindriga/ 3 Måttliga/ 4 Svåra (även 0 för rotskador = troliga skador)

Vitalitet (1-4): 1 God vitalitet/2 Måttlig vitalitet/ 3 Dålig vitalitet/4 Mycket dålig vitalitet

Risk (1-4): 1 Låg risk/ 2 Måttlig risk/ 3 Hög risk/ 4 Extrem risk

Bevarandevärde (1-4): 1 Mycket stort/ 2 Stort/ 3 Bevarandevärdt/ 4 Ej bevarandevärdt

Biologiskvärde (1 -4): 1 Mycket högt värde/ 2 Högt värde/ 3 Måttligt värde/ 4 Lågt värde

Nr	Art	Stam- diam.	Kron- diam.	Ålders- klass	Vitalitet	Skador	Bevarande- värde	Biologiskt- värde	Kommentar	Rekommendationer	Risk
106	Tall <i>Pinus sylvestris</i>	49	5	V	2	1	3	3	1-5% död ved	Ingen åtgärd	1
107	Tall <i>Pinus sylvestris</i>	63	8	V	2	2	3	2	Storträd - två stammar med invuxen bark - 1-5% död ved	Kronstabilisering - säkerhetsbeskrning - kronlyft	3
108	Tall <i>Pinus sylvestris</i>	33	5	V	4	4	4	3	Döende - 30-35% död ved	Fällning	1
109	Tall <i>Pinus sylvestris</i>	41	8	V	3	2	4	3	Större döda grenar - mindre stamskador - grenskador - 6-10% död ved	Säkerhetsbeskrning	1
110	Skogsek <i>Quercus robur</i>	126	20	V	2	4	1	1	Jätteträd - omfattande röta i stammen - större döda grenar - bohål <10cm - 6-10% död ved	Rötskadeundersökning	2
111	Tall <i>Pinus sylvestris</i>	26	5	V	2	2	3	4	Rotbensskador - 1-5% död ved	Ingen åtgärd	1

Trädbesiktningsprotokoll

Gustavsberg centrum 2015-09

Stamdiam. : Diameter vid 1,3 m (cm). Flerstammiga träd anges som: minsta - största diameter (antal)

Åldersklass: Ung (U)/ Vuxen (V)/ Gammal (G)

Skador (1-4): 1 Inga/ 2 Lindriga/ 3 Måttliga/ 4 Svåra (även 0 för rotskador = troliga skador)

Vitalitet (1-4): 1 God vitalitet/2 Måttlig vitalitet/ 3 Dålig vitalitet/4 Mycket dålig vitalitet

Risk (1-4): 1 Låg risk/ 2 Måttlig risk/ 3 Hög risk/ 4 Extrem risk

Bevarandevärde (1-4): 1 Mycket stort/ 2 Stort/ 3 Bevarandevärt/ 4 Ej bevarandevärt

Biologiskvärde (1 -4): 1 Mycket högt värde/ 2 Högt värde/ 3 Måttligt värde/ 4 Lågt värde

Nr	Art	Stam- diam.	Kron- diam.	Ålders- klass	Vitalitet	Skador	Bevarande- värde	Biologiskt- värde	Kommentar	Rekommendationer	Risk
112	Tall <i>Pinus sylvestris</i>	25	6	V	1	2	3	4	Rotbensskador - 1-5% död ved	Ingen åtgärd	1
113	Tall <i>Pinus sylvestris</i>	29	7	V	3	2	3	3	Rotbensskador - 1-5% död ved	Ingen åtgärd	1
114	Skogsek <i>Quercus robur</i>	34	12	V	2	2	3	3	Större döda grenar - 6-10% död ved	Ingen åtgärd	1
115	Tall <i>Pinus sylvestris</i>	46	7	V	2	2	3	3	Större stamskada - 1-5% död ved	Ingen åtgärd	1
116	Skogsek <i>Quercus robur</i>	34	8	V	3	2	3	3	Större döda grenar - 6-10% död ved	Säkerhetsbeskrning	1
117	Tall <i>Pinus sylvestris</i>	38	7	V	2	2	3	3	Större stamskada - 1-5% död ved	Ingen åtgärd	1
118	Tall <i>Pinus sylvestris</i>	35	7	V	2	2	3	3	Större döda grenar - 6-10% död ved	Säkerhetsbeskrning	1
119	Tall <i>Pinus sylvestris</i>	22	5	V	2	1	3	4	1-5% död ved	Ingen åtgärd	1

Trädbesiktningsprotokoll

Gustavsberg centrum 2015-09

Stamdiam. : Diameter vid 1,3 m (cm). Flerstammiga träd anges som: minsta - största diameter (antal)

Åldersklass: Ung (U)/ Vuxen (V)/ Gammal (G)

Skador (1-4): 1 Inga/ 2 Lindriga/ 3 Måttliga/ 4 Svåra (även 0 för rotskador = troliga skador)

Vitalitet (1-4): 1 God vitalitet/2 Måttlig vitalitet/ 3 Dålig vitalitet/4 Mycket dålig vitalitet

Risk (1-4): 1 Låg risk/ 2 Måttlig risk/ 3 Hög risk/ 4 Extrem risk

Bevarandevärde (1-4): 1 Mycket stort/ 2 Stort/ 3 Bevarandevärt/ 4 Ej bevarandevärt

Biologiskvärde (1 -4): 1 Mycket högt värde/ 2 Högt värde/ 3 Måttligt värde/ 4 Lågt värde

Nr	Art	Stam- diam.	Kron- diam.	Ålders- klass	Vitalitet	Skador	Bevarande- värde	Biologiskt- värde	Kommentar	Rekommendationer	Risk
120	Tall <i>Pinus sylvestris</i>	33	5	V	2	1	3	4	1-5% död ved	Ingen åtgärd	1
121	Skogsek <i>Quercus robur</i>	49	7	V	4	4	4	2	Död - 100% död ved	Fällning	1
122	Skogsek <i>Quercus robur</i>	36-27- 20-14	14	V	2	2	4	3	Mindre stamskador - invuxenbark i kronan (framtidens riskträd) - 1-5% död ved	Fällning	1
123	Tall <i>Pinus sylvestris</i>	39	8	V	2	2	3	3	Stamskada - 1-5% död ved	Säkerhetsbeskrning	1
124	Skogsek <i>Quercus robur</i>	72	15	V	2	2	2	2	Storträd - större stamskada vid ca.8m - 1-5% död ved	Rötskadeundersökning	2
125	Tall <i>Pinus sylvestris</i>	46	6	V	2	1	3	3	Ensidigt växtsätt - 1-5% död ved	Ingen åtgärd	1
126	Tall <i>Pinus sylvestris</i>	53	6	V	2	1	3	3	Storträd - ensidigt växtsätt - 1-5% död ved	Ingen åtgärd	1
127	Vårtbjörk <i>Betula pendula</i>	45	10	V	2	1	3	3	1-5% död ved	Ingen åtgärd	1

Trädbesiktningsprotokoll

Gustavsberg centrum 2015-09

Stamdiam. : Diameter vid 1,3 m (cm). Flerstammiga träd anges som: minsta - största diameter (antal)

Åldersklass: Ung (U)/ Vuxen (V)/ Gammal (G)

Skador (1-4): 1 Inga/ 2 Lindriga/ 3 Måttliga/ 4 Svåra (även 0 för rotskador = troliga skador)

Vitalitet (1-4): 1 God vitalitet/2 Måttlig vitalitet/ 3 Dålig vitalitet/4 Mycket dålig vitalitet

Risk (1-4): 1 Låg risk/ 2 Måttlig risk/ 3 Hög risk/ 4 Extrem risk

Bevarandevärde (1-4): 1 Mycket stort/ 2 Stort/ 3 Bevarandevärt/ 4 Ej bevarandevärt

Biologiskvärde (1 -4): 1 Mycket högt värde/ 2 Högt värde/ 3 Måttligt värde/ 4 Lågt värde

Nr	Art	Stam- diam.	Kron- diam.	Ålders- klass	Vitalitet	Skador	Bevarande- värde	Biologiskt- värde	Kommentar	Rekommendationer	Risk
128	Vårtbjörk <i>Betula pendula</i>	40	8	V	2	1	3	3	1-5% död ved	Ingen åtgärd	1
129	Skogsek <i>Quercus robur</i>	22	4	V	1	1	3	4	1-5% död ved	Ingen åtgärd	1
130	Skogsek <i>Quercus robur</i>	36	10	V	2	1	3	3	1-5% död ved	Ingen åtgärd	1
131	Skogsek <i>Quercus robur</i>	23	5	V	2	1	3	4	1-5% död ved	Ingen åtgärd	1
132	Skogsek <i>Quercus robur</i>	19-15	5	V	2	3	4	4	Invuxen bark mellan stammarna - framtidigt problem - 1-5% död ved	Fällning	1
133	Skogsek <i>Quercus robur</i>	48	15	V	2	2	3	3	Större döda grenar - rotskador - 6- 10% död ved	Ingen åtgärd	1

Trädbesiktningsprotokoll

Gustavsberg centrum 2015-09

Stamdiam. : Diameter vid 1,3 m (cm). Flerstammiga träd anges som: minsta - största diameter (antal)

Åldersklass: Ung (U)/ Vuxen (V)/ Gammal (G)

Skador (1-4): 1 Inga/ 2 Lindriga/ 3 Måttliga/ 4 Svåra (även 0 för rotskador = troliga skador)

Vitalitet (1-4): 1 God vitalitet/2 Måttlig vitalitet/ 3 Dålig vitalitet/4 Mycket dålig vitalitet

Risk (1-4): 1 Låg risk/ 2 Måttlig risk/ 3 Hög risk/ 4 Extrem risk

Bevarandevärde (1-4): 1 Mycket stort/ 2 Stort/ 3 Bevarandevärt/ 4 Ej bevarandevärt

Biologiskvärde (1 -4): 1 Mycket högt värde/ 2 Högt värde/ 3 Måttligt värde/ 4 Lågt värde

Nr	Art	Stam- diam.	Kron- diam.	Ålders- klass	Vitalitet	Skador	Bevarande- värde	Biologiskt- värde	Kommentar	Rekommendationer	Risk
134	Tall <i>Pinus sylvestris</i>	50	10	V	3	2	3	3	Stor träd - större döda grenar - rotskador - 6-10% död ved	Ingen åtgärd	1
135	Tall <i>Pinus sylvestris</i>	56	10	V	2	2	3	3	Stor träd - större döda grenar - 6-10% död ved	Ingen åtgärd	1
136	Skogsek <i>Quercus robur</i>	85	20	V	2	2	2	2	Storträd - större döda grenar över väg - äldre , större beskärningssnitt - 6-10% död ved	Säkerhetsbeskärning	2
137	Skogsek <i>Quercus robur</i>	32	7	V	3	4	4	3	Bruten topp och grenar - 6-10% död ved	Ingen åtgärd	1
138	Skogsek <i>Quercus robur</i>	41	9	V	2	2	3	3	Äldre beskärningsskador - 1-5% död ved	Ingen åtgärd	1
139	Skogsek <i>Quercus robur</i>	56	16	V	2	3	3	2	Storträd - stor stamskada - större döda grenar - 6-10% död ved	Ingen åtgärd	1
140	Skogslönn <i>Acer platanoides</i>	21-20	10	V	1	2	3	4	Växer in i träd nr. 139 - 1-5% död ved	Fällning till förmån för träd nr. 139	1
141	Skogsek <i>Quercus robur</i>	31	10	V	2	2	3	3	Äldre stamskador - 1-5% död ved	Ingen åtgärd	1

Trädbesiktningsprotokoll

Gustavsberg centrum 2015-09

Stamdiam. : Diameter vid 1,3 m (cm). Flerstammiga träd anges som: minsta - största diameter (antal)

Åldersklass: Ung (U)/ Vuxen (V)/ Gammal (G)

Skador (1-4): 1 Inga/ 2 Lindriga/ 3 Måttliga/ 4 Svåra (även 0 för rotskador = troliga skador)

Vitalitet (1-4): 1 God vitalitet/2 Måttlig vitalitet/ 3 Dålig vitalitet/4 Mycket dålig vitalitet

Risk (1-4): 1 Låg risk/ 2 Måttlig risk/ 3 Hög risk/ 4 Extrem risk

Bevarandevärde (1-4): 1 Mycket stort/ 2 Stort/ 3 Bevarandevärt/ 4 Ej bevarandevärt

Biologiskvärde (1 -4): 1 Mycket högt värde/ 2 Högt värde/ 3 Måttligt värde/ 4 Lågt värde

Nr	Art	Stam- diam.	Kron- diam.	Ålders- klass	Vitalitet	Skador	Bevarande- värde	Biologiskt- värde	Kommentar	Rekommendationer	Risk
142	Skogsek <i>Quercus robur</i>	88	14	V	2	3	3	2	Storträd - större döda grenar - äldre, större beskärningssnitt - grenskador - 6-10% död ved	Säkerhetsbeskrning	2
143	Tall <i>Pinus sylvestris</i>	29	7	V	2	1	4	4	1-5% död ved	Ingen åtgärd	1
144	Tall <i>Pinus sylvestris</i>	37	7	V	3	2	4	3	Större döda grenar - 6-10% död ved	Ingen åtgärd	1
145	Tall <i>Pinus sylvestris</i>	40	10	V	2	2	3	3	Större döda grenar - 6-10% död ved	Ingen åtgärd	1
146	Tall <i>Pinus sylvestris</i>	39	6	V	2	2	3	3	Större döda grenar - 6-10% död ved	Ingen åtgärd	1
147	Vårtbjörk <i>Betula pendula</i>	40	6	V	4	0	4	3	Misstänkt röta i basen - lutar mot väg - 6-10% död ved	Fällning	2
148	Tall <i>Pinus sylvestris</i>	46	6	V	2	2	3	3	Äldre beskärningssnitt - 1-5% död ved	Ingen åtgärd	1
149	Skogsek <i>Quercus robur</i>	50	13	V	3	2	4	2	Storträd - större döda grenar över väg - nedsatt vitalitet- 10-15% död ved	Fällning	2

Trädbesiktningsprotokoll

Gustavsberg centrum 2015-09

Stamdiam. : Diameter vid 1,3 m (cm). Flerstammiga träd anges som: minsta - största diameter (antal)

Åldersklass: Ung (U)/ Vuxen (V)/ Gammal (G)

Skador (1-4): 1 Inga/ 2 Lindriga/ 3 Måttliga/ 4 Svåra (även 0 för rotskador = troliga skador)

Vitalitet (1-4): 1 God vitalitet/2 Måttlig vitalitet/ 3 Dålig vitalitet/4 Mycket dålig vitalitet

Risk (1-4): 1 Låg risk/ 2 Måttlig risk/ 3 Hög risk/ 4 Extrem risk

Bevarandevärde (1-4): 1 Mycket stort/ 2 Stort/ 3 Bevarandevärd/ 4 Ej bevarandevärd

Biologiskvärde (1 -4): 1 Mycket högt värde/ 2 Högt värde/ 3 Måttligt värde/ 4 Lågt värde

Nr	Art	Stam- diam.	Kron- diam.	Ålders- klass	Vitalitet	Skador	Bevarande- värde	Biologiskt- värde	Kommentar	Rekommendationer	Risk
150	Tall <i>Pinus sylvestris</i>	40	7	V	2	2	3	3	Stamskada - större döda grenar över väg - 6-10% död ved	Säkerhetsbeskrning	2
151	Skogsek <i>Quercus robur</i>	54	14	V	3	2	3	2	Storträd - större döda grenar - brutna grenar över väg - 6-10% död ved	Säkerhetsbeskrning	2
152	Skogsek <i>Quercus robur</i>	65	13	V	2	2	2	2	Storträd - större döda grenar över parkering - 6-10% död ved	Säkerhetsbeskrning	3
153	Skogsek <i>Quercus robur</i>	53	12	V	3	2	3	2	Storträd - större döda grenar - äldre, större beskärningssnitt - grenskador - 6-10% död ved	Ingen åtgärd	1
154	Tall <i>Pinus sylvestris</i>	58	7	V	3	3	4	2	Storträd - större döda grenar över parkering - törskatesvamp - 10-15% död ved	Säkerhetsbeskrning	2
155	Skogsek <i>Quercus robur</i>	85	20	V	2	2	2	2	Storträd - större döda grenar över gången - äldre, större beskärningssnitt - 6-10% död ved	Säkerhetsbeskrning	2

Trädbesiktningsprotokoll

Gustavsberg centrum 2015-09

Stamdiam. : Diameter vid 1,3 m (cm). Flerstammiga träd anges som: minsta - största diameter (antal)

Åldersklass: Ung (U)/ Vuxen (V)/ Gammal (G)

Skador (1-4): 1 Inga/ 2 Lindriga/ 3 Måttliga/ 4 Svåra (även 0 för rotskador = troliga skador)

Vitalitet (1-4): 1 God vitalitet/2 Måttlig vitalitet/ 3 Dålig vitalitet/4 Mycket dålig vitalitet

Risk (1-4): 1 Låg risk/ 2 Måttlig risk/ 3 Hög risk/ 4 Extrem risk

Bevarandevärde (1-4): 1 Mycket stort/ 2 Stort/ 3 Bevarandevärt/ 4 Ej bevarandevärt

Biologiskvärde (1 -4): 1 Mycket högt värde/ 2 Högt värde/ 3 Måttligt värde/ 4 Lågt värde

Nr	Art	Stam- diam.	Kron- diam.	Ålders- klass	Vitalitet	Skador	Bevarande- värde	Biologiskt- värde	Kommentar	Rekommendationer	Risk
156	Asp <i>Populus tremula</i>	27	6	V	1	1	4	4	1-5% död ved	Ingen åtgärd	1
157	Sälg <i>Salix caprea</i>	46	8	V	3	3	4	3	Invuxen bark - större döda grenar - 6-10% död ved	Fällning	2
158	Tall <i>Pinus sylvestris</i>	53	8	V	2	2	3	3	Större döda grenar - 6-10% död ved	Ingen åtgärd	1
159	Skogsek <i>Quercus robur</i>	34	8	V	2	2	3	3	Större döda grenar - grenskador - 6-10% död ved	Säkerhetsbeskrning	1
160	Skogsek <i>Quercus robur</i>	120	20	V	2	2	1	1	Jätteträd - större döda grenar - grenskador - 6-10% död ved - bohål < 10cm	Ingen åtgärd	1
161	Vårtbjörk <i>Betula pendula</i>	20	3	V	1	2	4	4	Mindre stamskador - växer in i träd nr. 160 - 1-5% död ved	Fällning till förmån för träd nr. 160	1
162	Vårtbjörk <i>Betula pendula</i>	20	3	V	1	2	4	4	Mindre stamskador - 1-5% död ved	Fällning till förmån för träd nr. 160	1
163	Skogsek <i>Quercus robur</i>	29	10	V	2	2	3	3	Större döda grenar - grenskador - 6-10% död ved	Ingen åtgärd	1

Trädbesiktningsprotokoll

Gustavsberg centrum 2015-09

Stamdiam. : Diameter vid 1,3 m (cm). Flerstammiga träd anges som: minsta - största diameter (antal)

Åldersklass: Ung (U)/ Vuxen (V)/ Gammal (G)

Skador (1-4): 1 Inga/ 2 Lindriga/ 3 Måttliga/ 4 Svåra (även 0 för rotskador = troliga skador)

Vitalitet (1-4): 1 God vitalitet/2 Måttlig vitalitet/ 3 Dålig vitalitet/4 Mycket dålig vitalitet

Risk (1-4): 1 Låg risk/ 2 Måttlig risk/ 3 Hög risk/ 4 Extrem risk

Bevarandevärde (1-4): 1 Mycket stort/ 2 Stort/ 3 Bevarandevärt/ 4 Ej bevarandevärt

Biologiskvärde (1 -4): 1 Mycket högt värde/ 2 Högt värde/ 3 Måttligt värde/ 4 Lågt värde

Nr	Art	Stam- diam.	Kron- diam.	Ålders- klass	Vitalitet	Skador	Bevarande- värde	Biologiskt- värde	Kommentar	Rekommendationer	Risk
164	Skogsek <i>Quercus robur</i>	44	11	V	2	2	3	3	Större döda grenar - 6-10% död ved	Ingen åtgärd	1
165	Skogsek <i>Quercus robur</i>	51	10	V	2	2	3	2	Stor träd - större döda grenar - invuxen bark - 6-10% död ved	Ingen åtgärd	1
166	Skogsek <i>Quercus robur</i>	45	10	V	2	2	3	3	Större döda grenar - 6-10% död ved	Ingen åtgärd	1
167	Tall <i>Pinus sylvestris</i>	50	12	V	2	2	3	3	Storträd - större döda grenar - grenskador - 6-10% död ved	Ingen åtgärd	1
168	Skogsek <i>Quercus robur</i>	27	8	V	2	1	3	4	1-5% död ved	Ingen åtgärd	1
169	Skogsek <i>Quercus robur</i>	34	5	V	3	3	4	3	Större döda grenar - nedsatt vitalitet - Fällning 15-20% död ved		3
170	Skogsek <i>Quercus robur</i>	33	9	V	2	2	3	3	Större döda grenar - 6-10% död ved	Ingen åtgärd	1



Bild 1: Träd nr. 40 - Ask med mycket bra vitalitet.



Bild 2: Träd nr. 42 - Visar måttlig vitalitet trots sin tuffa placering.



Bild 3: Träd nr. 31 - Stammen är ihålig.



Bild 4: Träd nr. 38 - Mulm runt basen indikerar omfattande röta inuti stammen.



Bild 5: Träd nr. 52 (*t.v.*) har tidigare beskurits hårt . Träd nr. 51 (*t.h.*) har omfattande röta i basen.



Bild 6: Träd nr. 83 - Hållighet i basen och stammen.



Bild 7: Träd nr. 142 - Pilen visar en större grenskada.



Bild 8: Träd nr. 160 - De två björkarna kan fällas till förmån för jätteeken.