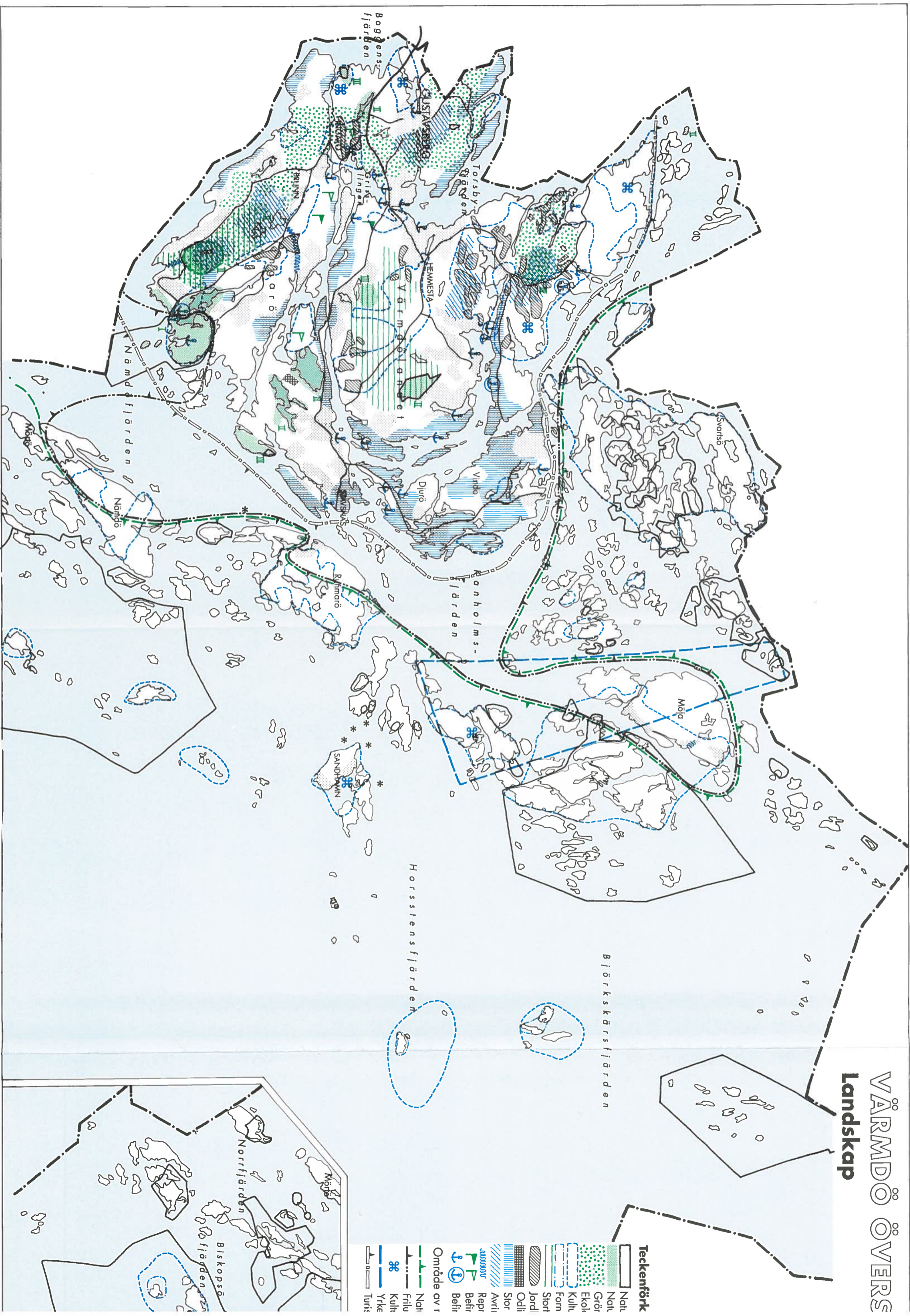
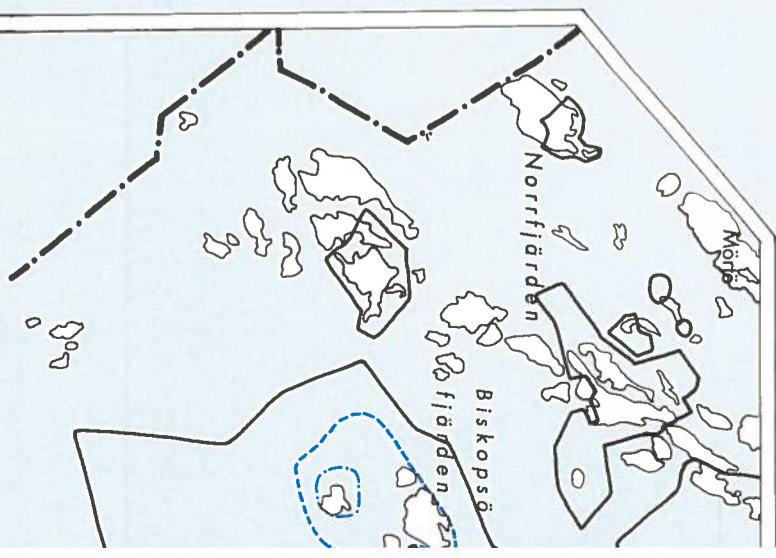


# VÄRMDÖ ÖVERS Landskap

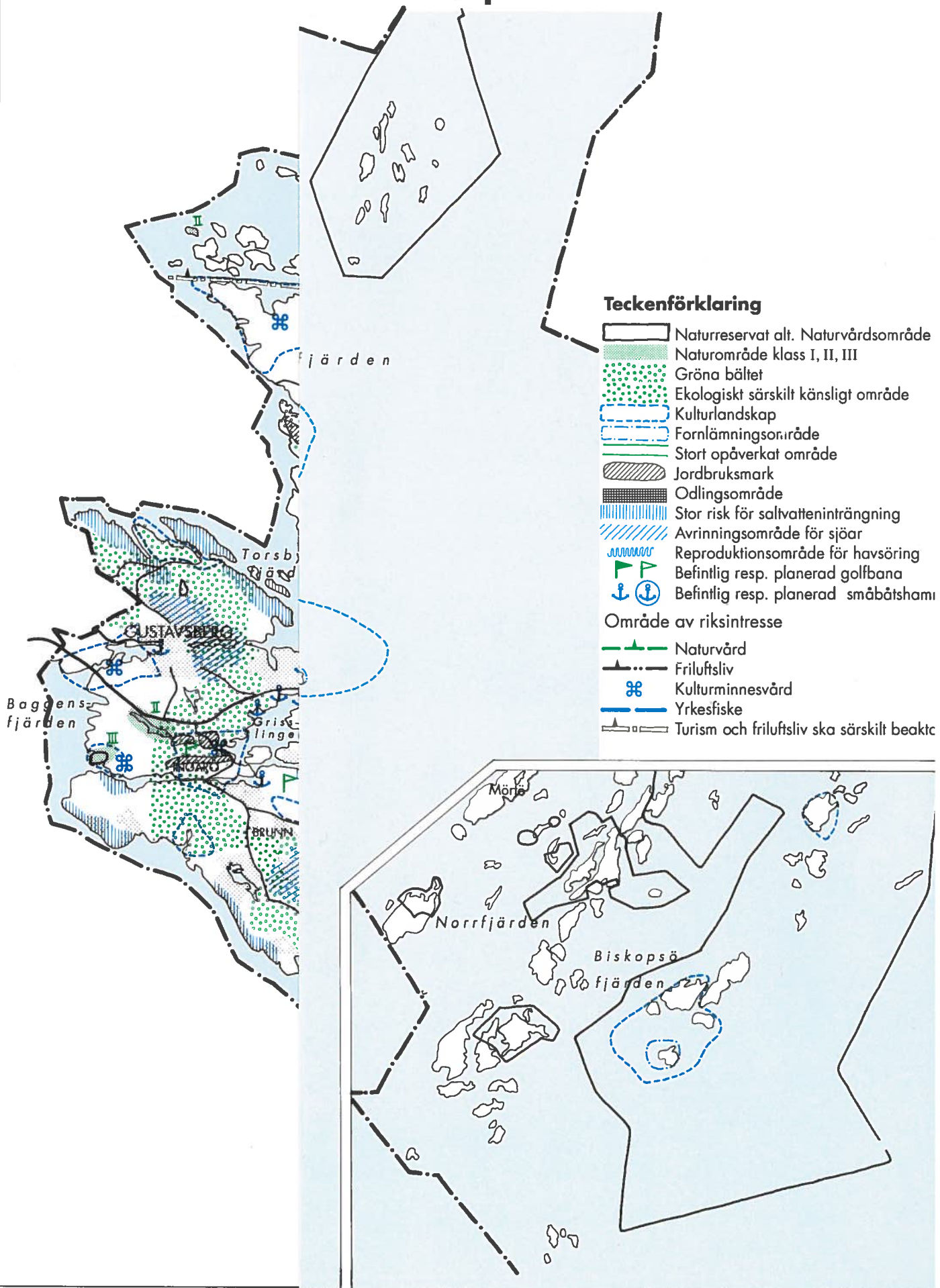


- Teckenförk**
- Nat
  - Nat
  - Grö
  - Ekol
  - Kult
  - Forn
  - Stor
  - Jord
  - Odli
  - Stor
  - Avri
  - Repr
  - Befir
  - Befir
  - Område av r
  - Nat
  - Fritu
  - Kult
  - Yke
  - Turi



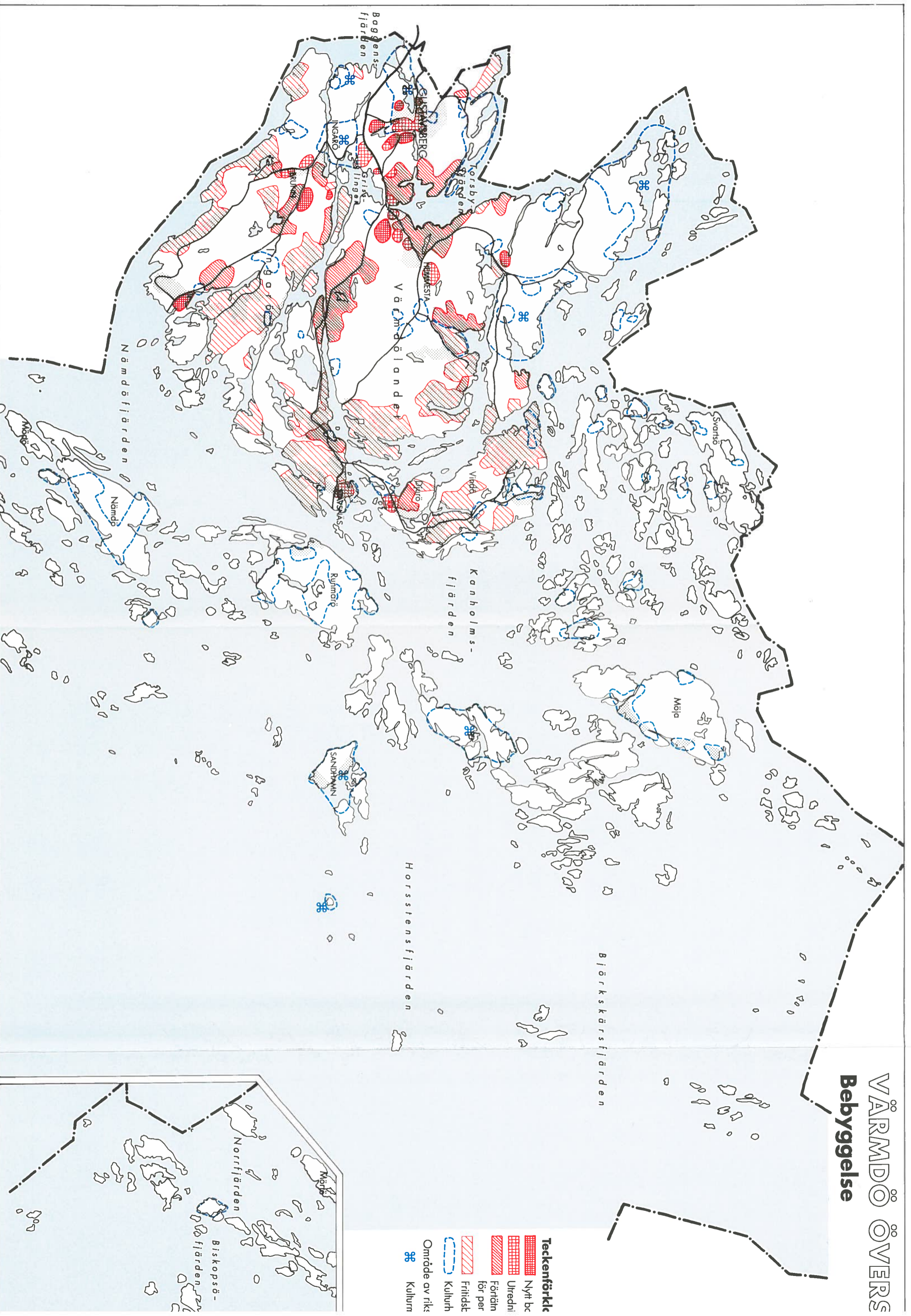
# VÄRMDÖ ÖVERSIKTSPLAN

## Landskap



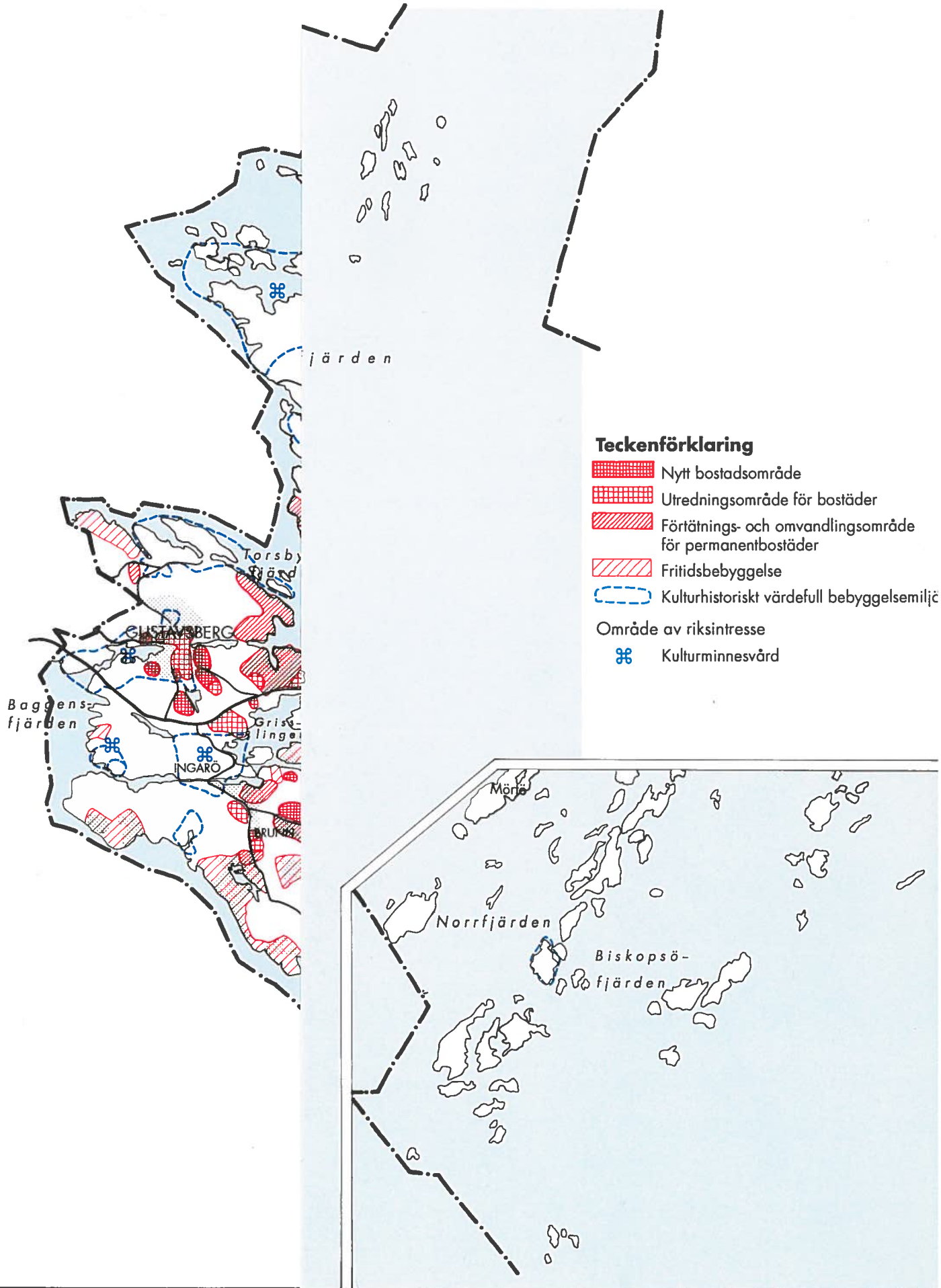
# VÄRMDÖ ÖVERS

## Bebyggelse



# VÄRMDÖ ÖVERSIKTSPLAN

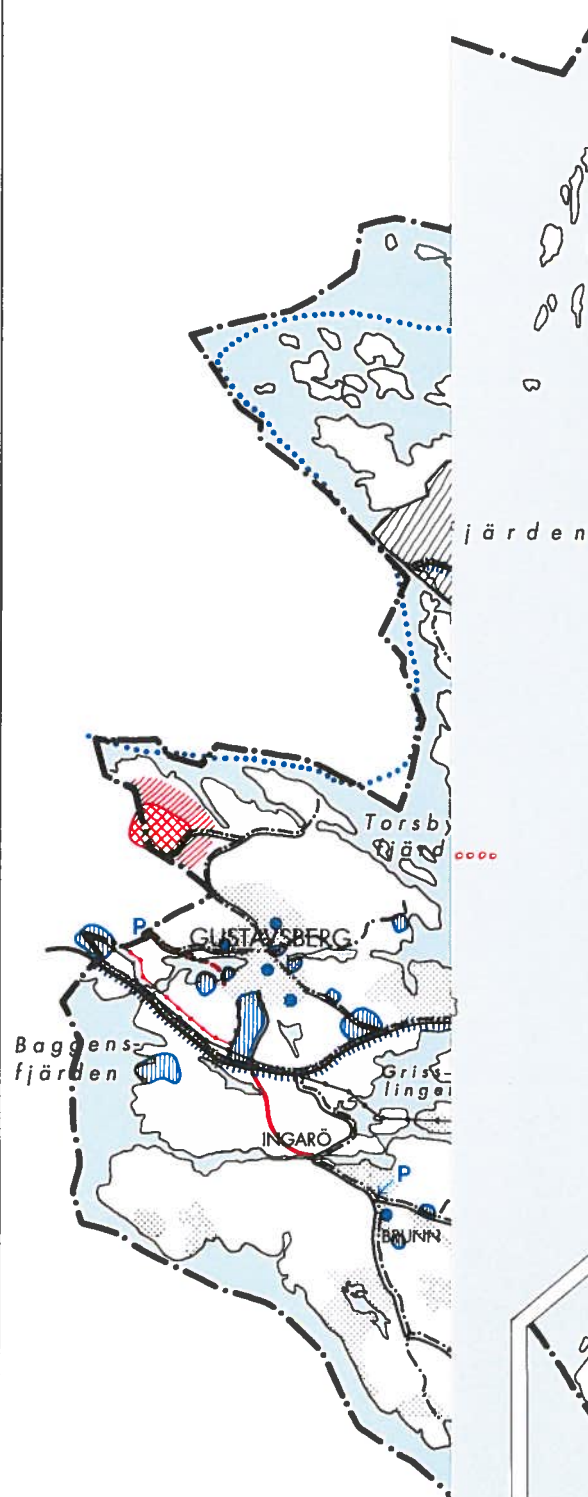
## Bebyggelse





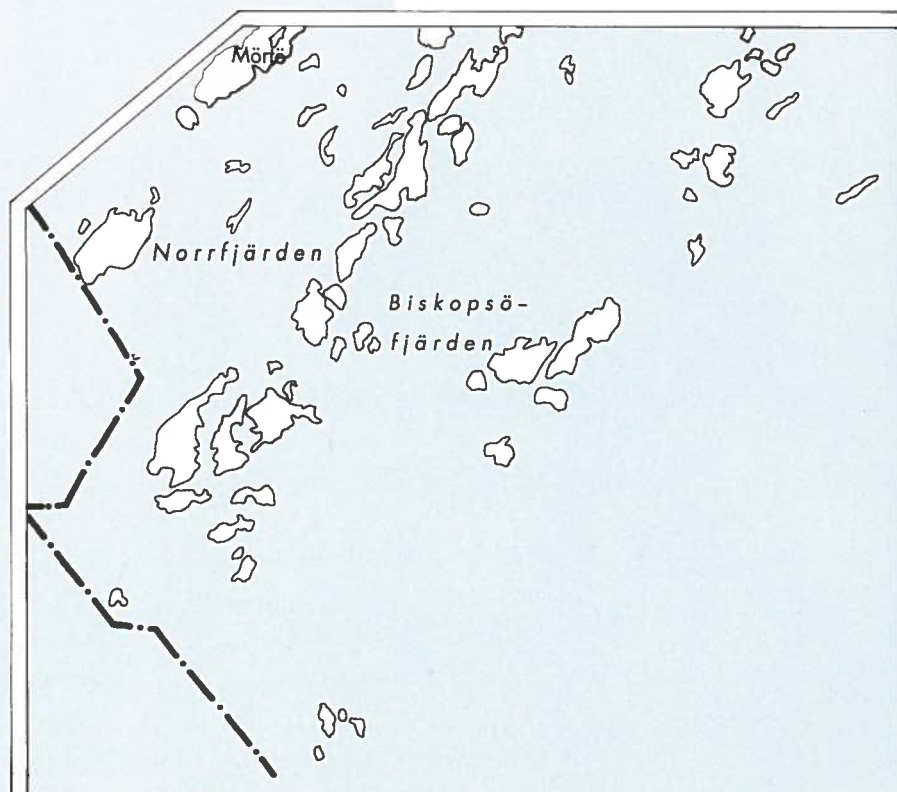
# VÄRMDÖ ÖVERSIKTSPLAN

## Näringsliv



### Teckenförklaring

-  Ny arbetsplats/verksamhetsområde
-  Ny väg
-  Busslinje
-  Eventuellt ny farledssträckning
-  Kraftledning
-  Ny kraftledning
-  Ny naturgasledning
-  Skola
-  Infartsparkering
-  Landningsplats för sopor
-  Avfallstipp/skyddszon
-  Fiskehamn
-  Militärt övningsområde
- Riksintressen**
-  Väg
-  Farled





# VÄRMDÖ ÖVERSIKTSPLAN

## VA-anläggningar

