

NYHETSREVY

Nr 6

2020

Charlottendalsprojektet, skoltomten

Charlottendalsprojektet omfattar kommunens byggnation av förskola och idrottshall med tillhörande trafiklösning. På tomten bygger även Turako AB en F-9 skola i samarbete med Engelska skolan.

Nu är det full fart på skoltomten. Vi på Värmdö kommun arbetar tillsammans med vår ramavtalade entreprenör Spentab med Trafiklösningen och Sulfidsanering och Turako arbetar med byggnationen av Internationella Engelska skolan.

Trafiklösning och Sulfidsanering

Efter att alla salamandrar är flyttade till de nyanlagda dammarna, är vi nu igång med våra arbeten på Skoltomten.

Vårt/Spentabs arbete handlar i stora drag om att anlägga en ny GC-väg längst med Charlottendalsvägen upp till vändplanen förbi förskolan och därmed erbjuda bättre plats för gående. Vi anlägger även en parkeringsplats i anslutning till förskolan och den framtida idrottshallen.

I vårt arbete ingår även att anlägga en gång- & cykelväg genom skoltomten för enklare access från Gustavsbergsvägen till förskolan, idrottshallen och engelska skolan.

Sulfidsaneringen utförs nu under hösten och innefattar sprängning och masshantering av sprängt berg. De sprängningsarbeten som ska utföras är uppdelade på två områden. Det ena området ligger under blivande idrottshall och det andra området är vid vändplanen vid Charlottendalsvägen / Charlottenlundsvägen.

Arbete med trafiklösningen kommer att pågå under hösten, vintern med beräknat färdigställande försommaren 2021.

Detta har skett så här långt:

V.34 - 35 Byggstart och vi började med att fälla samtliga träd på vårt arbetsområde.

V.35 Schaktarbetet påbörjade

V.36 - 37 Besiktningar av närliggande fastigheter genomfördes inför kommande sprängningar

V.37 - 38 Provtagning av vatten och berg

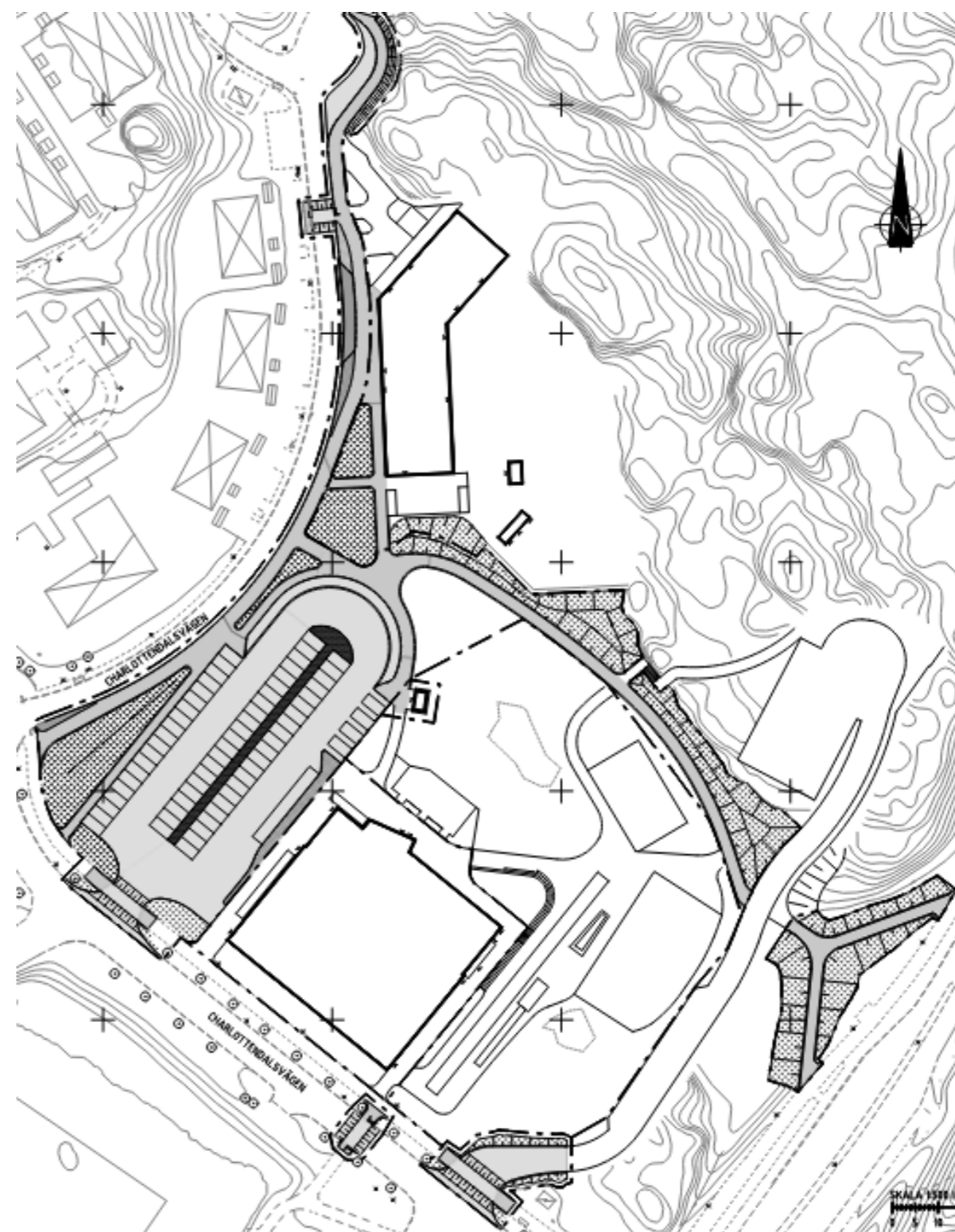
Detta här planeras ske i närtid:

V. 39 Schaktarbetet försätter

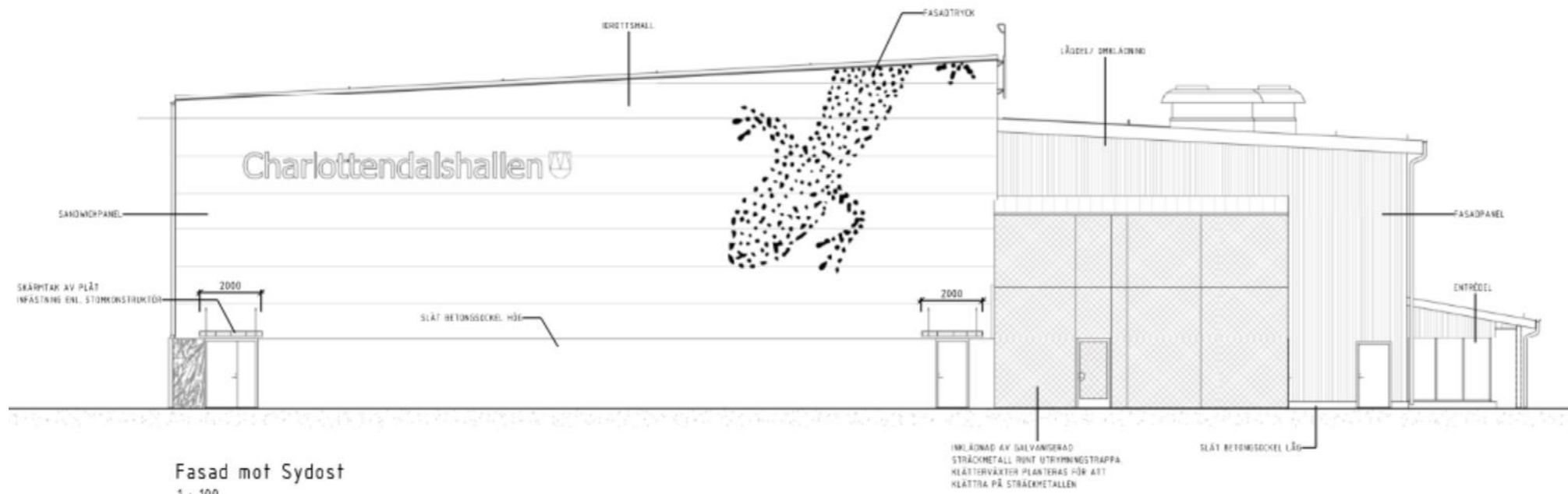
V. 40 - 43 Sprängningsarbete

Förskolan

Förskolan är nu helt färdig och under hösten kommer Snickarbarnen att flytta in i lokalerna för att efter årsskiftet starta sin verksamhet





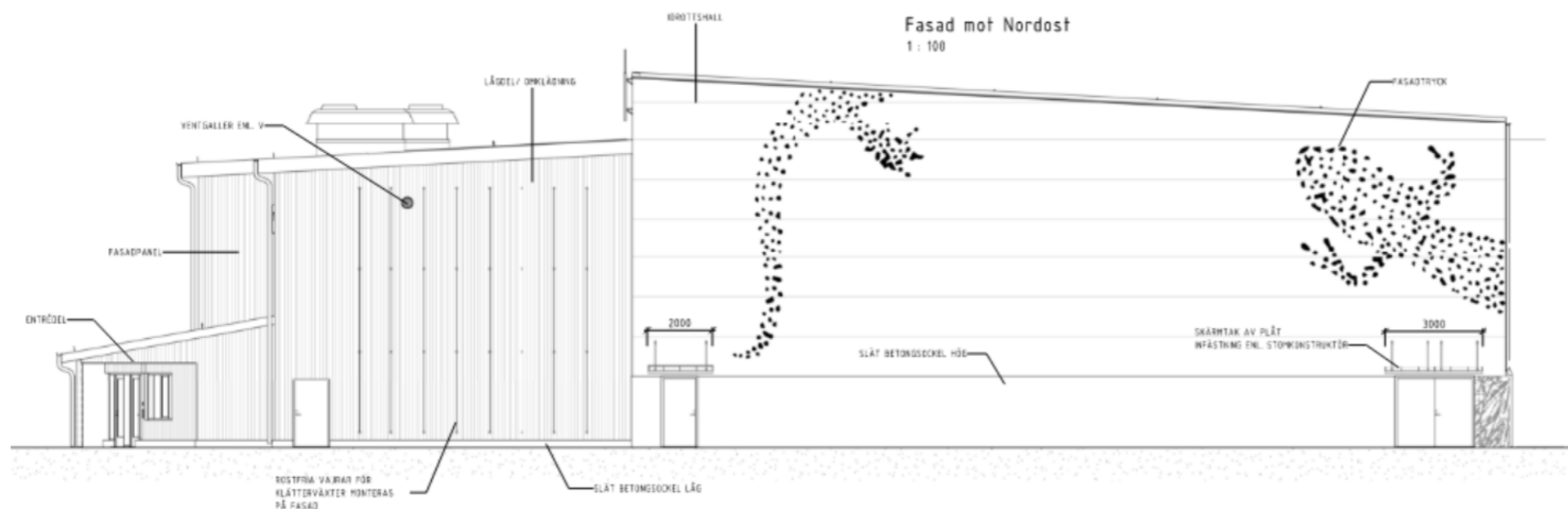


Fasad mot Sydost
1 : 100

Fasaddritningar på Charlottendalshallen från bygglovsansökan



Fasad mot Nordost
1 : 100



Fasad mot Nordväst
1 : 100